



Radtouren 2025

Radlerthementreffen
Fahrsicherheitstrainings
Codierung / Technik
Stadtradeln

Geretsried modern, jung, lebendig.



Foto: Stadt Geretsried

Einfach mehr Bewegung!

Ob Nordic Walking durch die Isarauen, Wanderungen oder eine Radtour auf dem Isar-Radweg. Bei uns findet jeder etwas. Nutzen Sie unsere gut ausgebauten Radwege!

Foto: Leonie Lorenz



Foto: Stadt Geretsried



Einfach mehr Einkaufserlebnis!

Besonders im Zentrum Rund um den Karl-Lederer-Platz finden Besucher ein reichhaltiges Angebot an Einkaufsmöglichkeiten. Restaurants und Cafés laden hier zum Verweilen ein.



Foto: Bernd Ritschel

Einfach mehr Kultur!

Das Museum der Stadt Geretsried führt durch die außergewöhnliche Geschichte und erzählt von Rüstungsbetrieben im zweiten Weltkrieg, dem Aufbau durch die Heimatvertriebenen und dem Musikinstrumentenbau der Gegenwart.



Foto: Leonie Lorenz

Vom Museum übers Rathaus begleitet Sie die **Kunstmeile** durch die Neue Mitte in das Hier und Jetzt.



Foto: Stadt Geretsried


Stadt Geretsried
...einfach anders!



Der Allgemeine Deutsche Fahrradclub - ADFC

Was macht der ADFC?

Der ADFC ist:

- Der Interessenverband aller Radfahrenden
- Eine Verbraucherschutzorganisation
- Für fahrradfreundliche Verkehrspolitik
- Für fahrradgerechten Verkehrswegebau
- Für aktiven Umweltschutz
- Parteipolitisch neutral und gemeinnützig

ADFC Landesverband Bayern: <https://bayern.adfc.de/>

ADFC Bundesverband: <https://www.adfc.de/>

Welche Aktivitäten haben wir im Kreisverband?

Schaut euch auf unserer Webseite <https://toel-wor.adfc.de> unsere vielfältigen Angebote und Mitmachmöglichkeiten an.



Das Touren- und Veranstaltungsportal

Im Touren- und Veranstaltungsportal des ADFC findest du ergänzende Informationen zu den Radtouren und weiteren Terminen. Hinzu kommen Touren und Veranstaltungen, die erst nach Redaktionsschluss für dieses Heft angekündigt wurden. Hier informieren wir über alle Änderungen, die sich z. B. durch Erkrankung, Wetter oder aus anderen Gründen ergeben.

Deshalb, was hier im Heft steht, ist vorläufig und eine erste Information. Es gilt immer, was im Portal unter

<https://touren-termine.adfc.de/suche?unitKey=152012> eingetragen ist.

Mit dem Smartphone funktioniert es ohne tippen über diesen QR-Code einfach scannen und das Portal öffnet sich.





ADFC Radtouren und Veranstaltungen = Eine runde Sache

Liebe Radfahrbegeisterte,

wir freuen uns, mit diesem Programmheft auch in diesem Jahr wieder viele Radtouren und Veranstaltungen vorstellen zu können.

Unsere bereits geplanten Aktionen in 2025

Komm und mach mit bei unseren Aktionen im Landkreis, zum Beispiel anlässlich:

- **Radspaß - Fahrsicherheitstraining** jeden 3. Samstag im Monat und nach Absprache
- **Fahrradcodierung** nach Absprache
- **Techniktage** mit Rohloff-Ölwechsel am 12.04. und 26.04. in Geretsried
- **Stadtradeln 17.05. - 06.06.**
Eröffnungsradeln mit dem Bürgermeister oder deren Vertretung am 17.05. in Geretsried
- **Kidical Mass** im Mai
- **Große Sternfahrt nach München** am 18.05.
- Das 3. Geretsrieder **Familien-FahrRadfest** ‚easy rolling‘ am 21.09.2025
- **Kidical Mass** am 21.09. zum ‚easy rolling‘ Fest

Wir danken allen unseren Anzeigenkunden, die das Erscheinen dieses Programmheftes ermöglicht haben.

Impressum

Herausgeber: ADFC Bad Tölz-Wolfratshausen

(eine Untergliederung des ADFC Bayern e.V.)

Erstellt: ADFC-Vorstandsteam

Kontakt: post@adfc-toel-wor.de

Auflage: 900 Stück, März 2025

Layout, Anzeigen: Birgit Sachers

Druck: Paetzmann Werbung & Druck



Fahr sicher und souverän mit dem Fahrrad oder Pedelec

Fahrsicherheitskurse
des
ADFC Bad Tölz - Wolfratshausen

Radspaß - Fahrsicherheit

Fahr sicher und souverän

Die dabei erlernten Fahrkenntnisse helfen dir, dein Fahrrad/Pedelec **besser zu beherrschen**, ganz besonders **in kritischen Situationen**. **Potenzielle Unfälle** können so **verhindert werden**.

Auf jeden Fall ermöglicht das Fahrsicherheitstraining **viel mehr Sicherheit und Freude beim Radfahren!**

Viele Teilnehmende sind keinesfalls schlechte oder unerfahrene Radfahrende. Sie fühlen sich aber in bestimmten Situationen überfordert, etwa beim Absteigen, in engen Kurven oder beim Linksabbiegen.

In lockerer Atmosphäre üben wir das Aufsteigen, Anfahren und Absteigen, sicheres Bremsen, richtiges Schalten, Kurvenfahren und Verhalten im Straßenverkehr.

Wir bieten die Fahrsicherheitstrainings an **verschiedenen Orten in unserem Landkreis** an, ebenfalls Einzeltrainings. Die Dauer eines Fahrsicherheitstrainings beträgt etwa 3 bis 4 Stunden.

Unsere Haupt-Zielgruppe sind die über 60- bis 70-jährigen. Dementsprechend haben wir das Konzept noch stärker auf diese Gruppe ausgerichtet.

Fahrsicherheitstrainings werden von uns von März bis Oktober an jedem 3. Samstag im Monat und nach Absprache angeboten. Einzeltrainings bieten wir euch an.

Wir beraten gerne zu weiteren Kursen wie Schottertraining und Firmentraining.

Kosten: ADFC Mitglieder: 20,00 €, Gäste: 35,00 €, Einzeltraining 40,00 € pro Stunde, Firmen nach Vereinbarung.

Anmeldungen entweder über das [ADFC Radtouren- und Veranstaltungsportal](#), post@adfc-toel-wor.de oder

Birgit Sachers Tel: 0 81 78 – 76 47



Fahrradcodierung – Diebstahlprävention, die wirksam schützt

Am Techniktag besteht eine gute Gelegenheit, sich das Fahrrad, den Akku, Anhänger... codieren zu lassen.

- Dein Rad erhält eine dauerhafte, individuelle Kennzeichnung
- Eigentümer können so sehr schnell ermittelt werden
- Kriminelle haben es schwer, das Rad zu verkaufen
- Die Polizei kann sehr schnell erkennen, ob die Person, die ein Rad nutzt, auch Eigentümer ist

Zur Codierung werden benötigt:

Der zu codierende Gegenstand mit

- Dem Eigentumsnachweis (Rechnung)
- Dem Identitätsnachweis (Personalausweis)
- Formblatt Codierauftrag – scanne den QR-Code oder
<https://toel-wor.adfc.de/Codierauftrag>
und bringe diesen ausgefüllt mit



Techniktag

am **12.04.2025, 14:00 – 16:00 Uhr**

in der **Mitmachwerkstatt Nagel und Faden**

Bunsenweg 11, 82538 Geretsried

am **26.04.2025, 10:00 – 13:00 Uhr**

bei **Martin Ziegler, Frauenschuhweg 6, Geretsried**

Reparatur

Immer wieder kommt es beim Fahrradfahren zu kleinen Pannen. Damit nicht jedes Mal die Profi-Werkstatt in Anspruch genommen werden muss, wollen wir versuchen uns selbst zu helfen.

Wir können mit dem nötigen Grundwissen fast alle Pannen, die unterwegs passieren, selbst beheben. Gut ist es, das eigene Fahrrad und seine Funktionsweise zu kennen. Während des Techniktages werden wir diese Grundkenntnisse anhand praktischer Beispiele üben.

Ölwechsel einer Rohloff-Schaltung

Zum Start in die Radlsaison empfiehlt es sich, bei Fahrrädern/Pedelecs mit Rohloff-Schaltung den jährlichen Ölwechsel durchzuführen. Bitte bis zum **31.03.2025** anmelden post@adfc-toel-wor.de, damit die notwendige Menge Öl vorab bestellt werden kann. Das Öl wird dann vor Ort bezahlt.



Tandem: Zwei Räder – zwei Personen

Ein Tandem benötigt weniger Kraftaufwand für den einzelnen Fahrer. Das Lenken übernimmt der „Pilot“. Damit können auch sehbehinderte oder blinde Personen als Copiloten mitfahren. Endlich wieder den Fahrtwind spüren, sich im gemeinsamen Takt vorwärtsbewegen, die Welt mal wieder von den rollenden Reifen aus wahrnehmen.

Dank einer Spende der Aktion Mensch hat der ADFC ein Tandem für solche Fahrten erhalten. Wir haben in unserem ADFC Kreisverband drei Piloten, die Fahrten für sehbehinderte oder blinde Personen anbieten können. Das kann – falls vorhanden – auch mit einem eigenen Tandem der behinderten Person vereinbart werden. Bei Interesse bitte melden bei:

Birgit Sachers, Tel. 0 81 78 – 76 47 oder

post@adfc-toel-wor.de



STADTRADELN

Radeln für ein gutes Klima

17.05. - 06.06.2025

Der Landkreis
Bad Tölz-Wolfratshausen
radelt mit!



Landratsamt
Bad Tölz
Wolfratshausen

EINE KAMPAGNE DES



KLIMA
BÜNDNIS

STADTRADELN

ist ein Wettbewerb, bei dem es darum geht, 21 Tage lang möglichst viele Alltagswege klimafreundlich mit dem Fahrrad zurückzulegen. Dabei ist es egal, ob du bereits jeden Tag fährst oder bisher eher selten mit dem Rad unterwegs bist. Jeder Kilometer zählt – erst recht wenn du ihn sonst mit dem Auto zurückgelegt hättest.

In deutschen Großstädten führen 40-50% der Autofahrten über Strecken von weniger als fünf Kilometer Länge. Entfernungen, die auch *gut mit dem Fahrrad zu bewältigen sind*. Insgesamt könnten Schätzungen zufolge rund 30% der PKW-Fahrten in Ballungsgebieten durch Radverkehr ersetzt werden (Umweltbundesamt 2021).

Am 17.05. werden wir von 10:00 – 12:00 Uhr gemeinsam mit Vertretern der Stadt Geretsried das Stadtradeln eröffnen.

Kidical Mass



Kidical Mass* [Angelehnt an kritical mass, also der kritischen Masse, die es benötigt, damit ein (chemischer / atomarer) Prozess aufrechterhalten werden kann. Hier sollen es zahlreiche Kinder und ihre Begleiter sein, die demonstrieren, dass sie sichere Wege benötigen und dafür ein Prozess des verkehrspolitischen Umdenkens nicht nur in Gang kommt, sondern auch fortgeführt wird. Weitere Infos unter:

<https://kinderaufsrad.org>

Wer als Kind nicht radelt, nutzt das Fahrrad später kaum. Auch Kinder haben das Recht, den öffentlichen Verkehrsraum sicher nutzen zu können.

Die Aktion „Kidical Mass“ will mit einem Demonstrationzug von radfahrenden Kindern, Eltern und Unterstützern diesen Anspruch sichtbar machen. Dazu wird jeweils eine Demonstration vom ADFC angemeldet und betreut. Die Polizei sichert den Demonstrationzug ab und sogar die B 11 ist auf einmal eine Fahrradstrecke!

Bei den letzten „Kidical Mass“ haben jeweils ca. 150 Personen mitgemacht. Kinder auf kleinen Rädern, Kinder in Fahrradanhängern oder auf Lastenrädern. Ein fröhlicher, bunter Zug mit Wimpeln und Flaggen, mit Musik und lautem Klingeln.

Es geht uns darum zu zeigen, dass auf den Straßen nicht nur die Autos rollen, sondern auch die, die sonst weniger Aufmerksamkeit erfahren und besonders schützenswert sind. Damit dies zu Veränderungen in unseren Städten führt.

Große Sternfahrt nach München

Achtung vormerken! Auch 2025 organisieren wir wieder die Radldemo der Superlative: Die Radsternfahrt findet am Sonntag, den 18. Mai, statt. Diesmal auf jeden Fall ohne Schnee und Eiseskälte. Versprochen!

**Blockier dir den Termin schon mal im Kalender
und mach mit uns die Sternfahrt**

Veranstaltungsablauf, Treffpunkte, Startzeiten und Streckenführung stehen noch nicht fest. Wir halten dich im [Newsletter](#) und demnächst auf der Sternfahrt-Webseite auf dem Laufenden.

Radpaß – Fahrsicherheitstraining in Bad Tölz an der Eichmühle

Am 17.05. von 10:00 – 15:00 Uhr informieren der ADFC und die Verkehrswacht gemeinsam über die Sicherheit beim Radfahren. Dabei werden wir technische und praktische Tipps vermitteln, die zur Sicherheit im Verkehr wichtig sind.





Easy Rolling – 3. Geretsrieder FahrRad-Fest

Die Niederlande zeigen: Wenn Fahrradfahren zu einer Massenbewegung werden soll, dann muss es bequem sein, muss es Spaß machen. Also: „easy“ sein.

Bereits zum dritten Mal richtet der ADFC mit der Stadt Geretsried ein großes FahrRad-Fest aus. Es findet am 21.09.2025 von 12 – 17 Uhr auf dem Karl-Lederer-Platz statt.

Es soll wieder ein großes Familienfest werden, Attraktionen für Kinder, viele Infostände zu allen möglichen Themen rund um eine nachhaltige Mobilität, Händler, die Fahrräder / Pedelecs / E-bikes / Zubehör anbieten, finden sich ebenso wie Getränke und gastronomische Angebote. Das Fest ist mit einem verkaufsoffenen Sonntag gekoppelt.

Wir laden herzlich ein, sich als Aussteller oder Mithelfer zu melden. Aber wir laden natürlich auch alle anderen ein, schlendere über den Karl-Lederer-Platz, genieße ein besonderes Fest der Mobilität!



Tempo 30

Tempo 30 nimmt Fahrt auf. Jüngst hat sich der Verkehrsgerichtstag in Goslar (01.02.2025) dafür ausgesprochen, dass mehr Tempo 30 Zonen und Tempo 30 Strecken eingerichtet werden. Das neue Straßenverkehrsgesetz erleichtert die Einrichtung von solchen Geschwindigkeitsbegrenzungen.

Für uns Radfahrende ist Tempo 30 eine unsere Sicherheit stark verbessernde Maßnahme. Autofahrer haben mehr Zeit, uns wahrzunehmen. Das eventuell nötige Abbremsen, um den erforderlichen Sicherheitsabstand von 1,50 Meter einzuhalten, kann leichter geschehen. Autos brausen nicht mehr furchteinflößend an uns vorbei.

Aber diese Tempobegrenzungen müssen durchgesetzt werden. Autofahrer erleben die Geschwindigkeitsbeschränkung oft als Verlust ihrer Freiheit, sie müssen es erst noch als Gewinn gemeinsamer Sicherheit erleben lernen.

Dazu bedarf es des Einsatzes in den Stadt- und Gemeinderäten. Dazu bedarf es der fachlichen Expertise des ADFC in Kontakt mit aufgeschlossenen Verwaltungen, um solche Veränderungen zu ermöglichen. Wir als ADFC arbeiten daher intensiv mit den Gemeinden zusammen, um positive Veränderungen für die allgemeine Sicherheit zu erreichen.

Bitte nehme mit uns Kontakt auf, wenn du dich dafür interessierst und uns in unserer Arbeit für eine sichere und nachhaltige Mobilität unterstützen willst.

post@adfc-toel-wor.de

Unser Radlertreff

Aktuelle Fahrradthemen wie Mobilitätskonzepte, Schulstraßen, Fahrbahnmarkierung für Radfahrende und Fußgänger, gegenseitige Rücksichtnahme im Straßenverkehr diskutieren wir miteinander. Dabei kommt die Geselligkeit bestimmt nicht zu kurz! Und Zeit für eure Themen ist ebenfalls.

Dazu treffen wir uns jeweils am 3. Dienstag im Monat um 19:00 Uhr in Geretsried in den Ratsstuben.

Bitte vergewissere dich im

<https://touren-termine.adfc.de/suche?event-Type=Termin&includeSubsidiary=true&unit-Key=152012>



Radlertreff

In Bad Tölz bieten wir die Radlertreffs alle zwei bis drei Monate an. Mit verschiedenen Schwerpunktthemen diskutieren wir Tölzer Themen aus. Ansprechpartner hierfür sind Stephan Krone und Christine Groeneveld.



Unser Radtourenprogramm 2025

Wir bieten euch Radeln in der Gruppe an. In der näheren und weiteren Umgebung fahren wir so, dass der Genuss und die Freude im Vordergrund stehen.

Bitte beachte: Für jede Tour ist eine Anmeldung erforderlich.

Allgemeine Hinweise und die Teilnahmebedingungen findest du unter



Was du bei unseren Radtouren beachten solltest

Für alle Teilnehmenden gilt die StVO! Dazu zählt auch, dass dein Fahrrad/Pedelec verkehrssicher ist. Deine Teilnahme erfolgt auf eigene Verantwortung.

Unkostenbeiträge

Für ADFC-Mitglieder ist die Teilnahme kostenlos, Gäste zahlen 5,- €, bei Mehrtagestouren: ADFC-Mitglieder pro Tag 5,-€, Gäste 10,-€, wenn nicht anders angegeben.

Schwierigkeitsgrade

Damit die Tour für alle nicht zur Tortur wird, bitten wir euch, die Leistungsfähigkeit und Leistungsbereitschaft realistisch einzuschätzen, und nur an Touren teilzunehmen, die dazu passen. Unser Motto: **Gemeinsam schöne Stunden erleben!**

Einfache Halbtagestour

Zu einer uralten Kultstätte

Fr 18.04.2025

Start: 14:00 Uhr, Wolfratshausen, Am Bahnhof

Merkmale: 25 km, 250 hm; durchgehend Asphalt

Wir fahren durch den Bergkramerhof und Münsing über den Höhenrücken, der das Loisach- und Isartal vom Starnberger See trennt. Noch ein paar Kilometer nach Norden und ein letzter kurzer Anstieg, dann bietet sich bei der Kapelle St. Koloman ein überwältigender Rundblick auf die gesamte Alpenkette. Über Biberkor und Höhenrain radeln wir zurück nach Wolfratshausen.

Tourenleitung: Birgit Sachers, Tel: 0 81 78 - 7647



ADFC-Fördermitglied

Wir für unseren
Fahrrad-Club vor Ort.



Mittelschwere Tagestour

Lenggrieser Höhenweg

So 11.05.2025

Start: 10:00 Uhr, Sportplatz Königsdorf

Merkmale: 60 km, 300 hm, fester Belag

Wir starten vom Vereinsheim in Königsdorf und fahren über die Jugendsiedlung und Rothenrain nach Bad Tölz. Weiter gehts nach Lenggries über Wackersberg auf dem sehr abwechslungsreichen Panoramaweg. Unsere Fahrt geht im Auf und Ab auf Nebenwegen weiter nach Bad Tölz. In Ellbach, nahe dem Kloster Reutberg, können wir noch eine Kaffeepause einlegen, bevor wir über Hechenberg und Bairawies nach Königsdorf zurückkehren.

Tourenleitung: Sebastian Fischer, Tel: 0 152 – 57 60 57 68



AOK Mein Leben – Ihre Patientenakte



Alle Gesundheitsdaten in einer App –
mit Ihrer elektronischen Patientenakte.



[aok.de/bayern/
aml](https://aok.de/bayern/aml)

AOK Bayern. Die Gesundheitskasse.



Mittelschwere Halbtagestour

Von Lenggries über das Hochmoor zum Sylvensteinspeicher

Fr 16.05.2025

Start: 13:00 Uhr, Bahnhof Lenggries

Merkmale: 35 km, 440 hm, unbefestigte Wege

Heute führt uns der Weg von Lenggries zum Sylvensteinspeicher. Auf Schotter-Wegen geht es meist moderat bergauf. Nach ca. 10 km müssen wir einen durchaus kräfteaubenden Anstieg von ca. 1 km überwinden. Im Anschluss erreichen wir das wunderschöne Hochmoor bei Leger. Ein echtes Naturschauspiel inmitten von Flora und Fauna!

Wir durchqueren die wunderschöne Landschaft und es geht noch einmal kurz bergauf. Nach dem letzten Anstieg heißt es wieder bergab. An verlassen Almen und Gumpen geht es stetig bergab zum Sylvensteinspeicher. Hier angekommen genießen wir noch einmal den Blick über den Sylvensteinspeicher und in das Karwendel, bevor wir wieder über den asphaltierten Radweg nach Lenggries radeln.

Anmeldeschluss: 14.05.2025

Tourenleitung: Markus Jablonski, Tel: 0 172 – 8 98 22 28

Mittelschwere Tagestour

Von Königsdorf durchs Bernrieder Filz

So 17.05.2025

Start: 09:00 Uhr, Sportplatz Königsdorf

Merkmale: 60 km, 300 hm; fester Belag

Ausgehend vom Vereinsheim Königsdorf erreichen wir über Mooseurach, Bierbichl und Faistenberg Seeshaupt am Starnberger See. Der weitere Weg führt uns über Jenhausen und die Seen des Bernrieder Filz zum Schloss Höhenried. Wir durchqueren den Schlosspark und gelangen über das Buchheim-Museum, Bernried und Seeseiten, Seeshaupt. Nach einem Stopp am Starnberger See geht's zurück über Faistenberg nach Königsdorf.

Tourenleitung: Sebastian Fischer,
mobil: Tel: 0 152 - 57 60 57 68



Räder & Service
auf 3 Etagen.



Josef Riedelsheimer OHG

Sachsenkammer Straße 6

83646 Bad Tölz

Tel.: (08041) 78 12 22

Mittelschwere Tagestour

Fahrt zum Kloster Reutberg

Sa 24.05.2025

Start: 09:00 Uhr Rathaus Geretsried

Merkmale: 50 km, 440 hm, fester Belag

Wenn wir den Peretshofener Berg geschafft haben, fahren wir gemütlich auf wenig befahrenen Straßen über Humbach, Föggenbeuern und St. Leonhard nach Dietramszell. Dort machen wir einen kleinen Abstecher zur Wallfahrtskirche Maria Elend. Weiter geht's durch den Zeller Wald nach Reutberg, wo wir uns im Klosterstüberl stärken. Die Rückfahrt ist über den Kirchsee nach Kirchbichl, Richtung Hechenberg nach Bairawies geplant.

Bei Einöd überqueren wir die Staatsstraße und über die Tattenkofener Brücke zurück zum Rathaus schließt sich der Kreis unseres Ausflugs wieder.

Tourenleitung: Josefine Hopfes,

Tel: 0 81 71 - 6 45 42 oder 0 176 - 47 82 40 29

Mittelschwere Tagestour

Genießertour zur Patisserie Café Liebelei

Do 29.05.2025

Start: 10:00 Uhr, Parkplatz hinter dem Gasthof Post, Egling

Merkmale: 40 km, 300 hm, fester Belag

Wir fahren auf ruhigen Nebenstraßen über Harmating und Dietramszell nach Bairawies und lassen uns dort die frischen Quiches, den Mittags-Snack oder auch die Tortenträume schmecken. Dann sind wir gestärkt für den Rückweg über die Peretshofer Höhe.

Tourenleitung: Margareta Schwarz, Tel: 0 81 76 - 1387



Weil's um unsere Region geht!

**Wir sind
Ihr Finanz-
partner!**



www.spktw.de



Sparkasse
Bad Tölz-
Wolfratshausen

Mittelschwere Mehrtagestour

Werdenfelser Land-Runde

Sa 31.05. – So 01.06.2025

Start: 08:30 Uhr, Sportplatz Königsdorf

Merkmale: 160 km, 1100 hm, fester Belag

Anmeldeschluss: Fr 16.05.2025

Streckenverlauf: Königsdorf, Bad Tölz, Lenggries, Jachenau, Krün, Klais, Garmisch-Partenkirchen, Eschenlohe, Ohlstadt, Sindelsdorf, Königsdorf. Auf der Strecke können wir uns am ersten Tag im Walchensee erfrischen. Übernachten werden wir im Gasthof Schöttelkarspitz in Krün. Zwei Seen mit phantastischer Aussicht, der Barm- und Gerold-See, befinden sich in der Nähe. Die Kapelle Maria Rast liegt idyllisch auf den Buckelwiesen von Krün. Hier genießen wir einen wunderbaren Ausblick auf das Karwendelgebirge.

Die Besichtigung der Schanzenanlage in Garmisch-Partenkirchen sowie des Michael-Ende-Kurparks stehen am zweiten Tage auf dem Programm. Auf dem Loisach Radweg mit Durchquerung der Föhrenheide in Oberau geht's nach Eschenlohe. Dort fahren wir durch den alten Stollen des Naturlehrpfades zurück auf den Radweg nach Ohlstadt. Am späten Nachmittag erreichen wir Königsdorf über Großweil.

Bitte Badesachen mitnehmen.

Leitung: Sebastian Fischer, Tel: 0 152 - 57 60 57 68

PAETZMANN
Werbung & Druck

Ihr Partner für Drucksachen

Tel. 081 71 / 168 51
Fax 081 71 / 768 41

paetzmandruck@t-online.de

Franz-Geiger-Straße 12
82515 Wolfratshausen

Zu jeder Tour ist eine Anmeldung notwendig – entweder im Tourenportal oder bei der Tourenleitung

<https://toel-wor.adfc.de/artikel/radtouren>



Datum	Tourenbeschreibung	Tourenleitung	Seite
Sa 15.03.	Codierung WOR und Radspaß	ADFCTeam	8
Sa 12.04.	Techniktag, Codierung, Rohloff-Ölwechsel	ADFCTeam	8
Fr 18.04.	Zu einer uralten Kultstätte	B. Sachers	17
Sa 19.04.	Radspaß - Fahrsicherheitstraining	ADFCTeam	7
Sa 26.04.	Techniktag, Codierung, Rohloff-Ölwechsel	ADFCTeam	8
So 11.05.	Lenggrieser Höhenweg	S. Fischer	17
Fr 16.05.	Lenggries Hochmoor Sylvensteinspeicher	M. Jabloski	19
Sa 17.05.	Von Königsdorf durch Bemrieder Filz	S. Fischer	19
Sa 17.05.	Stadtradeln: Anradeln in Geretsried	ADFCTeam	11
Sa 17.05.	Radspaß - Fahrsicherheitstraining TÖL	ADFCTeam mit Verkehrswacht	7
So 18.05.	Große Sternfahrt nach München	Team München	12
Sa 24.05.	Kloster Reutberg	J. Hopfes	21
Do 29.05.	Patisserie Cafe Liebelei	M.Schwarz	21
Sa/So 31.05/01.06	Werdenfelser Land-Runde	S. Fischer	23
Sa 07.06.	Zu den verträumten Osterseen	J. Hopfes	27
Sa 14.06.	Rund um den Starnberger See	B. Sachers	27
So 15.06.	Kloster Reutberg	C. Redeker	29
Sa 21.06.	Radspaß- Fahrsicherheitstraining	ADFCTeam	7
So 29.06.	Malerwinkel und Babenhausen	W. Grimmeiß	29
Sa 05.07.	Biergartentour Waldwirtschaft	M. Jablonski	31

Zu jeder Tour ist eine Anmeldung notwendig – entweder im Tourenportal oder bei der Tourenleitung

<https://toel-wor.adfc.de/artikel/radtouren>



Datum	Tourenbeschreibung	Tourenleitung	Seite
So 06.07.	Dietramszell	M.Schwarz	33
So 13.07.	Hohenpeißenberg- Lechrunde	S Fischer	33
Sa 19.07.	Radspaß - Fahrsicherheitstraining	ADFCTeam	7
So 20.07.	Barfußpfad Penzberg	S. Fischer	35
Sa 02.08.	Seen- und Weiher-Tour	M. Jablonski	35
Sa 02.08.	Zu Europas längster Floßgasse	J. Hopfes	37
Mo - Do. 04.-07.08.	Große Allgäu-Radtour	C. Redeker	37
Fr 15.08.	Blaues Land - Munauer Moos	S. Fischer	39
Sa 16.08.	Radspaß - Fahrsicherheitstraining	ADFCTeam	7
Sa - Do. 16.-28.08.	Nach Sachsen und in die Niederlausitz	W. Grimmeiß	40
So 17.08.	Zum Tegernsee	C. Redeker	40
Sa 23.08.	Schliersberg-Runde	S. Fischer	41
Sa 07.09.	Zum Schronbach	C. Redeker	41
So 14.09.	Nach Fischbach und durchs Moor	W. Grimmeiß	43
Sa 20.09.	Radspaß - Fahrsicherheitstraining	ADFCTeam	7
So 21.09.	easy rolling FahrRad-Fest	ADFCTeam	13
Sa 27.09.	Auf und Nieder - immer wieder	B. Sachers	43
Sa 04.10.	Auf und Nieder - immer wieder	B. Sachers	45
Sa 11.10.	Pollingsrieder Kapelle	B. Sachers	45
Sa 18.10.	Radspaß - Fahrsicherheitstraining	ADFCTeam	7

Raderlebnis

im Tölzer Land



Bayerns Bilderbuchland lädt zu Streifzügen durch die intakte Natur auf einem rd. 500 km langen Radwegenetz ein - entspannt am Wasser, über Berg und Tal, sportlich auf dem Gravelrad oder auch gemütlich mit dem E-Bike. Wer über die Grenzen der Region hinaus möchte, begibt sich auf einen der Fernradwege entlang der Isar oder Loisach, den Bodensee-Königssee-Radweg oder den Fernradweg München-Venezia.



Infos, Broschüren & Tourenportal:
Tölzer Land Tourismus
www.toelzer-land.de



Mittelschwere Tagestour

Zu den verträumten Osterseen

Sa 07.06.2025

Start: 09:00 Uhr, Rathaus Geretsried

Merkmale: 50 km, 300 hm; fester Belag

Wir starten am Rathaus Geretsried und fahren über Gelting, Achmühle auf der alten Bahntrasse entlang bis Beuerberg. Von dort geht es den Berg hoch Richtung Faistenberg, wo sich ein herrlicher Blick in die Landschaft und auf das Gebirge eröffnet. Weiter geht's durch den Nonnenwald zum Ostufer des Starnberger Sees. Der Weg führt uns nun über Schechen in das Osterseengebiet bis Iffeldorf. Nach einer Stärkung treten wir die Rückfahrt über Eitzenberg mit seinen kleinen Weihern, Oberhof und Promberg an, wo wir noch eine gute Tasse Kaffee genießen können, bevor es über Quarzbichl, Beuerberg, dem Kanal entlang bis Gelting wieder zurück zum Ausgangspunkt geht.

Tourenleitung: Josefine Hopfes,

Tel: 0 81 71 – 6 45 42 oder 0 176 – 47 82 40 29

Schwere Tagestour

Rund um den Starnberger See

Sa 14.06.2025

Start: 09:30 Uhr, Blaue Brücke Gelting

Merkmale: 90 km, 800 hm, tw. unebener Untergrund

Von der 'Blauen Brücke' in Gelting fahren wir nach Starnberg, Pöcking, Machtlfing, an Kerschlach vorbei bis nach Monatshausen. Bei dem Super-Bergblick stärken wir uns mit einer kleinen Brotzeit (Selbstversorgung). In Bauerbach füllen wir unsere Reservespeicher für die weiteren kurzen intensiven Anstiege und Abfahrten auf. Vielleicht finden wir zwischendurch noch die Möglichkeit mit einer guten Tasse Kaffee unseren Ausgangspunkt zu erreichen.

Tourenleitung: Birgit Sachers, Tel: 0 81 78 – 76 47

WOLF
RATS
HAU
SEN



mächtig
im
fluss



Radlgenuß pur

Die Flößerstadt Wolfratshausen liegt am Zusammenfluss von Isar und Loisach. Die geschichtsträchtige Stadt bietet den idealen Ausgangspunkt für die **erlebnisreiche Mehrtagesradrunde** zu den Quellen der beiden Flüsse.

Zunächst führt der Weg flussaufwärts an der Loisach entlang, um dann das **Zugspitzmassiv** zu umrunden. Anschließend radelt man von der **Quelle der Isar** flussabwärts wieder zurück nach Wolfratshausen.

Auf insgesamt **300 km und 1800 hm** erkunden Sie bäuerliche Landschaften, interessante Ortschaften, imposante Bergwelten und wilde Flusslandschaften. Sie bleiben auf gut befahrbaren Wegen und Straßen, dadurch ist sie auch für **Genussradler** geeignet.

Als **Endhaltestelle der S7** ist Wolfratshausen der ideale Ausgangs- und Zielpunkt für diesen spannenden Radurlaub. Wir freuen uns auf Ihren Besuch.

Tourist-Information Wolfratshausen

Untermarkt 10, 82515 Wolfratshausen
tourismus@wolfratshausen.de
Telefon: 08171 214 206



Mittelschwere Tagestour

Zum Kloster Reutberg

So 15.06.2025

Start: 10:00 Uhr, Rathaus Geretsried

Merkmale: 50 km, 400 hm, unebener Untergrund

Wir fahren auf wenig befahrenen Straßen und Schotterwegen vorbei an Dietramszell bis nach Reutberg, wobei einige kurze Steigungen zu überwinden sind. Dort genießen wir während unserer verdienten Mittagspause die wunderschöne Aussicht.

Auf der Rückfahrt fahren wir vorbei an Bad Tölz, Rothenrain und Osterhofen zurück bis Geretsried, wobei wir unterwegs in einem Café einkehren.

Leitung: Claudia Redeker

**ALLE WOLLEN MEHR RADVERKEHR
BREITE RADWEGE; SICHERE KREUZUNGEN
UND VIEL MEHR FAHRRADPARKPLÄTZE.
DU AUCH?**

Werde aktiv für #MehrPlatzFürsRad

Einfache Tagestour

Malerwinkel und Naturschutzgebiet Babenstuben

So 29.06.2025 (Ersatztermin: 06.07.2025)

Start: 11:00 Uhr Rathaus-Innenhof Wolfratshausen

Merkmale: 40 km, 200 hm, fester Belag

Wir fahren über Geretsried zum Malerwinkel und weiter über Königsdorf, den Bibisee durch das Babenstubener Naturschutzgebiet. Über Waltersteig, Adelsreuth und Schwaigwall geht es dann wieder in Richtung Startpunkt.

Aus fachkundigem Mund erfahren wir auf der Tour viel über Kultur, Topografie und Historie links und rechts des Weges.

Tourenleitung: Werner Grimmeiß Tel: 0 81 71 – 48 19 96 und Josefine Hopfes

Mit Wero Geld senden und empfangen in Echtzeit.

In unter 10 Sekunden mit der
VR Banking App Geld von
Konto zu Konto senden –
Handynummer genügt.

Wir machen den Weg frei.

Jetzt Wero
freischalten.



Mittelschwere Tagestour

Biergartentour zur Waldwirtschaft

Sa 05.07.2025

Start: 09:00 Uhr Eissportstadion Geretsried

Merkmale: 65 km, 390 hm, fester Belag

Wir starten die Tour heute in Geretsried am Eisstadion. Von dort radeln wir gemütlich den Isardamm in Richtung Wolfratshausen. Nach ein paar km kommen wir auf den schönen Isarradweg Richtung Wolfratshausen/München. Hinter Wolfratshausen fahren wir über die Pupplinger Au, ein Naturschutzgebiet voller Kiefern, Erlen und Fichten, bis zum Isar-Kanal. Nach ca. 18 km haben wir die Möglichkeit uns beim Gasthaus zur Mühle mit einem Erfrischungsgetränk zu stärken und evtl. vorbeikommende Flöße bei der Abfahrt über die Floßrutsche zu bestaunen. Nach der Stärkung müssen wir nun einige Minuten bergauf radl'n, um weiter über Straßlach nach Grünwald zu kommen. In Grünwald kommen wir über das High-Society Villenviertel bis zu den Bavaria Filmstudios.

Weiter geht's auf dem erhöhten Isarradweg bis zur Großhesseloherbrücke, welche wir auch überqueren, um auf das gegenüberliegende Isarufer zu kommen. Nun geht es wieder die Isar flussaufwärts Richtung Startpunkt. Direkt auf unserem Weg liegt die WaWi (Waldwirtschaft) einer der bekanntesten Biergärten um München. Hier angekommen, sollten wir uns die Zeit für eine kühle Erfrischung und eine Brotzeit nehmen.

Gestärkt geht es nun den Isarradweg weiter bis Schäftlarn am Kloster Schäftlarn vorbei und wieder zurück in die Pupplinger Au (Alternativ über Icking und Dorfen - ein wenig anspruchsvoller, aber mit schönerem Panorama).

Hinweis: Brotzeit für Biergarten kann auch selbst mitgebracht werden!!

Anmeldung bis 28.06.2025

Tourenleitung: Markus Jablonski, Tel: 0 172 - 8 98 22 28

Manul 4x4
Das Offroad-Handbike.



Bereit für Abenteuer in neuen Dimensionen?

- ✓ Allradantrieb | Extreme Offroad- und Steigfähigkeit (40%)
 - ✓ Maximale Kippstabilität
 - ✓ Drehmomentgesteuerter Unterstützungsmotor
 - ✓ 24 fein abgestimmte Gänge mit über 1000% Spreizung
-
- ✓ Leichter Transfer / Einstieg (durch aufklappbaren Lenkmast)
 - ✓ Kompakte Abmaße (Haustür, PKW Transport)
 - ✓ Einfache Rollstuhlmitnahme am Bike
 - ✓ Durchdachte ergonomische Individualisierbarkeit

Made in Germany | Bavaria



instagram

Lust auf eine Offroad-Probefahrt?

Dann jetzt anrufen oder sende eine WhatsApp an:



youtube

+49 157 925 054 13

Tretzeug GmbH
Bierbichl 13
82547 Eurasburg
info@tretzeug.de



www.tretzeug.de



Just be offroad.

Einfache Tagestour

Eine Zeitreise nach Dietramszell

So 06.07.2025

Start: 09:30 Uhr, Parkplatz Gasthaus Egling

Merkmale: 40 km, 150 hm, fester Belag

Auf ruhigen Nebenstraßen erreichen wir das Klosterdorf und informieren uns auf 13 Stationen über die Entwicklung des Orts von der Früh- und Vorzeit bis zur Entstehung der heutigen Großgemeinde Dietramszell.

Nach einer Stärkung in der Klosterschänke treten wir den Rückweg über Lochen und Linden an und beenden die Tour mit einem angenehmen Bad im Thanninger Weiher, bevor wir wieder an den Startpunkt in Egling zurückkommen.

Badesachen mitnehmen.

Leitung: Margareta Schwarz, Tel: 0 81 76 – 13 87

Mittelschwere Tagestour mit dem Pedelec

Hohenpeißenberg - Lechrunde

So 13.07.2025

Start: 10:00 Uhr, Bahnhof Hohenpeißenberg

Merkmale: 60 km, 400 hm, fester Belag

Vom Parkplatz am Bahnhof Hohenpeißenberg fahren wir direkt auf den Hohen Peißenberg und genießen das herrliche Panorama. Dort besichtigen wir die Wallfahrtskirche Mariä Himmelfahrt. Weiter geht es Richtung Lech über Hetten, St. Leonhard in Forst nach Kinsau. In einem Waldstück steht eines der 22 Laufwasserkraftwerke, die das Wasser des Lechs zur Stromerzeugung nutzen. Wir überqueren den Fluss auf der Staumauer. Über Hohenfurch und Altstadt erreichen wir Schongau, wo wir die Schongauer Pfarrkirche in der Altstadt besichtigen und radeln anschließend über Peiting zu unserem Ausgangspunkt zurück.

Leitung: Sebastian Fischer, mobil 0 152 - 57 60 57 68

Ratsstuben Geretsried

**Gasthaus-Saal
Biergarten-Kegelbahn**

Fahrradfreundlicher Gaststättenbetrieb



**Karl-Lederer-Platz 1a
82538 Geretsried
Tel. 08171-62017, Fax: 63711
www.ratsstuben-geretsried.de
ratsstuben-geretsried@t-online.de**

Mittelschwere Tagestour

Barfußpfad Penzberg

So 20.07.2025

Start: 10:00 Uhr, Sportplatz Königsdorf

Merkmale: 55 km, 400 hm, fester Belag

Mit dieser Radtour wollen wir die Schönheit des Barfußgehens selber erfahren. Alle Teilnehmer werden wie in den Vorjahren (mit Klaus Wiedemann) von diesem Erlebnis begeistert sein. Über Mooseurach, Bierbichl und Eitzenberger Weiher erreichen wir den Huber See bei Penzberg. Spätestens dort ziehen wir die Schuhe aus und genießen den angenehmen Wald- und Wiesenboden. Nach einer Mittagspause in Penzberg radeln wir über St. Johannisrain, Maxkron, Reindlschmiede und Oberbuchen nach Königsdorf zurück.

Tourenleitung: Sebastian Fische 0 152 – 57 60 57 68

Mittelschwere Tagestour

Seen- und Weiher-Tour

Sa 02.08.2025

Start: 09:00 Uhr, Rathaus Geretsried

Merkmale: 60 km, 410 hm, fester Belag

Am heutigen Tag geht es mit dem Rad zu einigen unserer umliegenden Seen und Weihern.

Wir starten in Geretsried, über Schwaigwall und dem Loisachkanal geht es Richtung Beuerberg. Von dort kommen wir über die schöne Anhöhe bei Faistenberg – mit traumhaften Panorama - zu unserem ersten Ziel dem Würmsee auch besser bekannt als Starnberger See .

Nach einer Rast am See geht es weiter Richtung Osterseen.

Zurück geht es vorbei am Eizenberger Weiher nach Moos-
eurach. Zu guter Letzt passieren wir unseren Stadtsee, den
Bibisee. Viele schöne Cafés laden heute immer wieder für ein
kleines Püschchen ein.

Tourenleitung: Markus Jablonski, Tel: 0 172 – 8 98 22 28

Ihr Fachmann für E-Bikes und Fahrräder.



 **BOSCH**

eBike
Expert 

Cube, Scott, Victoria, Woom, Corratec,
Mondraker und mehr!

OSWALD

bikes & service



www.oswaldbikes.de

Wolfratshausen | Bahnhofstr. 10 | 08171/18415

Geretsried | Adalbert-Stifter-Str. 21

Leichte Halbtagestour

Zu Europas längster Floßgasse

Sa 02.08.2025

Start: 10:00 Uhr, Rathaus Geretsried

Merkmale: 35 km, 50 hm, fester Belag

Am Geretsrieder Rathaus startend, fahren wir den Isarradweg nach Wolfratshausen und stoßen dort auf die Marienbrücke. Weiter fahren wir schnurgerade durch die Pupplinger Au bis zum Wehrbau. Über die Brücke nehmen wir den Weg an der linken Kanalseite und fahren auf dem Damm bis zum Bruckenfischer. Von dort führt uns der Weg weiter zum Mühlthal, wo die Flöße durch die enge Gasse abwärts triftten.

Zurück fahren wir auf der östlichen Kanalseite bis Aumühle, wieder durch die Pupplinger Au und dem Isarradweg zu unserem Ausgangspunkt am Rathaus in Geretsried.

Tourenleitung: Josefine Hopfes,

Tel: 0 81 71 - 6 45 42 oder 0 176 - 47 82 40 29

Schwere Mehrtagestour

Große Allgäu-Rundtour

Mo 04.08. – Do 07.08.2025

Start: Feuerwehrhaus Beuerberg

Merkmale: insg. 150 km, 2500 hm, fester Belag

Wir fahren zunächst nach Schongau, weiter bis Kempten, wo eine Stadtbesichtigung auf uns wartet. Zurück fahren wir über den Bodensee-Königssee-Radweg durch Füssen, vorbei an Schloss Neuschwanstein und durch Murnau.

Begrenzte Anzahl

Anmeldeschluss 31.05.2025

Tourenleitung: Claudia Redeker

RADGENUSS IN BAD TÖLZ

UNSER TIPP

Tourenvorschläge
von Bad Tölz und
Umgebung finden Sie unter:
www.bad-toelz.de/radeln



Stadt, Land, Berg

Ob entspanntes Genuss-Radln oder anspruchsvolle Power-Touren für Mountainbiker – alles ist möglich. Der Bodensee-Königssee-Radweg, der Isarradweg und der Fernradweg münchen venezia führen direkt durch Bad Tölz. Die Tölzer Radl-Gastgeber empfangen Sie gerne!

Stadt Bad Tölz

Referat für Tourismus und Kultur

Max-Höfer-Platz 1, 83646 Bad Tölz

Tel. 080 41 / 78 67 - 0, Fax 080 41 / 78 67 - 56

info@bad-toelz.de, www.bad-toelz.de



Mittelschwere Tagestour

Blaues Land – rund ums Murnauer Moos

Fr 15.08.2025

Start: 10:00 Uhr, Parkplatz Autobahnausfahrt Großweil

Merkmale: 50 km, 400 hm; fester Belag

Wir beginnen unsere Tour am Parkplatz der Autobahnausfahrt Murnau. Von dort radeln wir über Ohlstadt, Eschenlohe, Grafenaschau, durchs Murnauer Moos nach Murnau. Im Biergarten der Gaststätte Ähnle mit dem Ramsachkircherl legen wir unsere Mittagspause ein. Weiter geht es über den „Drachenstich“ mit den wunderschönen Ausblicken auf das Murnauer Moos, nach einem Stopp am Gabriele-Münter-Haus radeln wir ins Zentrum von Murnau. Dort haben wir Gelegenheit zur Besichtigung der Fußgängerzone und der Kirche St. Nikolaus. Auf der Rückfahrt können wir im Froschauer Weiher ein Erfrischungsbad nehmen, bevor wir über das Hofcafé am Stern, oberhalb von Großweil, zum Ausgangspunkt zurückkehren.

Badesachen bitte mitnehmen.

Tourenleitung: Sebastian Fischer, 0 152 – 57 60 57 68



UNSERE STRASSEN

SIND FÜR ALLE DA!



Schwere Mehrtagestour

Nach Sachsen und in die Niederlausitz

Sa 16.08. – Do 28.08.2025

Anmeldung für die Warteliste bei Werner Grimmeiß

Merkmale: insg. 500 km, 700 hm, fester Belag

In 10 Tagesetappen mit je ca. 60 km und je bis zu 700 hm

Anfahrt mit der Bahn zum Tourenstart in Weimar, ebenfalls Rückfahrt vom Tourenziel Cottbus mit der Bahn

Von Weimar geht es über Jena, Gera, Chemnitz und Freiberg nach Dresden. Weiter durch die Niederlausitz fahren wir über Finsterwalde und Welzow nach Cottbus. Unterwegs besichtigen wir ein Silberbergwerk, einen Braunkohle-Tagebau nebst verschiedenen verbundenen Anlagen. Und natürlich auch die Städte unterwegs, insbesondere Dresden, wo wir einen Tag verbringen.

Übernachtungen in preiswerten Hotels und Gasthöfen, sowie Teilnahme an Besichtigungen und Führungen ist obligatorisch, alles ist jeweils vor Ort zu bezahlen.

Tourenleitung: Werner Grimmeiß, Tel: 0 81 71 – 48 19 96 und Hermann Moseler

Mittelschwere Tagestour

Zum Tegernsee

So 17.08.2025

Start: 10:00 Uhr, Rathaus Geretsried

Merkmale: 66 km, 520 hm; fester Belag

Der Hinweg führt uns abseits der Hauptstraßen über Einöd, Kirchbichl und Sachsenkam nach Waakirchen. Weiter bis zum Tegernsee, wo wir uns im Strandbad auf ein erfrischendes Bad im See und Imbiss vom Kiosk freuen.

Gut erholt fahren wir durch Reichersbeuern, Bad Tölz und Rothenrain zurück. Dabei kehren wir in einem Café ein.

Bitte Getränke, Badesachen und Brotzeit mitnehmen.

Tourenleitung: Claudia Redeker

Mittelschwere Tagestour

Schliersberg-Runde mit dem Pedelec

Sa 23.08.2025

Start: 10:00 Uhr Bahnhof Miesbach

Merkmale: 55 km, 700 hm, fester Belag

In den Tälern von Schlierach, Aurach und Leitzach umrunden wir den bewaldeten Schliersberg. Ausgehend von Miesbach führt uns der Weg über Parsberg nach Wörnsmühl zum sehenswerten Wiedenhof. Weiter geht es über Hundham, Elbach nach Fischbachau zur Münsterkirche St. Martin. Nach der Mittagspause radeln wir stetig bergauf zum Wallfahrtsort Birkenstein. Nach der Besichtigung dieser Wallfahrtsstätte erreichen wir Neuhaus. Entlang des Schliersees kommen wir wieder zu unserem Ausgangspunkt in Miesbach.

Tourenleitung: Sebastian Fischer, Tel: 0 152 – 57 60 57 68

Schwere Tagestour

Zum Schronbach

So 07.09.2025

Start: 10:00 Uhr, Promenade Isarbrücke, Bad Tölz

Merkmale: 60 km, 750 hm; unebener Untergrund

Sportliche Tour mit steilen Abfahrten, für Mountainbike oder geländetaugliches Pedelec geeignet.

Wir treffen uns auf der Promenade an der Isarbrücke in Bad Tölz. Auf dem Isar-Radweg radeln wir zunächst gemütlich bis zum Sylvenstein-Stausee. Ein steiler Anstieg führt uns recht schnell in das Hochtal des Schronbachs, wo wir zunächst an der Alm eine Pause einlegen. Beim Weiterfahren kann man links die Gumpen des Schronbachs (Naturdenkmal) bewundern. Nach einigen Bergauf- und steilen Bergabpassagen geht es weiter bis in die Jachenau, wo ggf. ein eisiges Bad auf uns wartet. Ab hier rollen wir bis zur Isar und weiter durch Lenggries, abseits des Isar-Radwegs zurück bis nach Bad Tölz. Zwischendurch kehren wir in einem Café ein.

Bitte Getränke, Badesachen und ggf. Brotzeit mitnehmen.

Tourenleitung: Claudia Redeker



Reithamer BIKE-RANCH • Fabian Kniegl

Reitham 10 • 83627 Warngau • Telefon 08021 505308

Di-Fr 8.00 - 12.30 und 14.00 - 18.00

Sa 8.00 - 14.00 • Montag Ruhetag

www.reithamer-bike-ranch.de

Mittelschwere Tagestour

Nach Fischbach und durchs Moor

So 14.09.2025

Start: 10:00 Uhr Bahnhofplatz Wolfratshausen

Merkmale: 44 km, 400 hm, unebener Untergrund

Von Wolfratshausen fahren wir entlang der Isar, vorbei an Geretsried (Rathaus) zum Malerwinkel, mit weitem Blick über das Isartal. Nach Rothmühle und Heimkreit gewinnen wir in Huppenberg nochmals Höhe und Ausblick, um dann über Rimslrain und Leitzing das Wirtshaus in Fischbach anzusteuern, wo eine herzhafte Brotzeit auf uns wartet. Gut gestärkt geht es dann nach Wolfsöd und über Rothenrain in das Rottach-Moor. Weiter über einen Anstieg nach Niederham mit weiter Sicht über das Alpenvorland. Über Königsdorf radeln wir zurück zum Startpunkt.

Tourenleitung: Werner Grimmeiß Tel: 0 81 71 – 48 19 96 und Josefine Hopfes

Schwere Tagestour

Auf und Nieder – immer wieder

Sa 27.09.2025

Merkmale: ca. 70 km, 800 hm, unbefestigte Wege

Start: 10:00 Uhr, Rathaus Geretsried

Auf und Nieder - immer wieder - im Westen von Geretsried

Sportlich geht es durch Schluchten und mit Anstiegen Richtung Starnberger See. Zur Mittagspause kehren wir ein. Gut gestärkt freuen wir uns über weitere interessante Wege mit Blick über den See und das Gebirgspanorama. Am Ende rollen wir fast nur noch abwärts zurück nach Geretsried.

Tourenleitung: Birgit Sachers Tel: 0 81 78 – 76 47

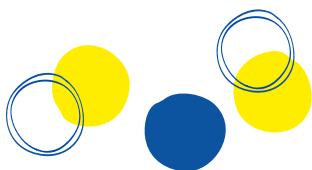
Spatzen Rikscha



Ob Gourmet-, Stadt-, Krimi-,
Manufaktur-, Genuss- oder
Natur-Touren.

Genießt mit euren Liebsten
eine Rikscharfahrt im
Oberland.

Auch als Gutschein möglich



0176 97710766
info@spatzenrikscha.de
www.spatzenrikscha.de

Schwere Tagestour

Auf und Nieder – immer wieder

Sa 04.10.2025

Start: 10:00 Uhr, Rathaus Geretsried

Merkmale: ca. 70 km, 800 hm, unbefestigte Wege

Auf und Nieder - immer wieder - im Osten von Geretsried

Sportlich geht es durch Schluchten und mit Anstiegen munter über Großdingharting nach Aufhofen zur Mittagspause. Gut gestärkt freuen wir uns über weitere interessante Wege nach Dietramszell. Über den Peretshofener Berg rollen wir zurück nach Geretsried.

Tourenleitung: Birgit Sachers, Tel: 0 81 78 – 76 47

Mittelschwere Tagestour

Zur Pollingsrieder Kapelle

Sa 11.10.2025

Start: 10:00 Uhr, Bahnhof Wolfratshausen

Merkmale: ca. 65 km; 400 hm, unebener Untergrund

Über Degerndorf kommen wir zum Starnberger See, dem wir bis zum südlichen Ende folgen. Zunächst stärken wir uns in einem Biergarten und machen uns dann auf die Spurensuche zur tief im Wald versteckten Pollingsrieder Kapelle. Wir erfahren auch, warum diese kleine Kirche aus dem 16. Jahrhundert als einer der geheimnisvollsten Orte Deutschlands zählt und welche Legenden sich um die fünf Brunnen ranken, die in unmittelbarer Nähe als Pentagramm angelegt sind. Wenn wir den Wald und die Schauergeschichten hinter uns gelassen haben, freuen wir uns auf dem Rückweg über Faistenberg an der herrlichen freien Aussicht bei gutem Kaffee und Kuchen. Auf der alten Bahntrasse gleiten wir fast mühelos zurück nach Wolfratshausen.

Tourenleitung: Birgit Sachers Tel: 0 81 78 – 76 47

Name, Vorname

Geburtsjahr

Straße, Hausnummer

PLZ, Ort

E-Mail

Telefon (freiwillig)

Beruf (freiwillig)

Ja, ich trete dem ADFC bei. Als Mitglied erhalte ich kostenlos die Zeitschrift Radwelt und genieße viele weitere Vorteile, siehe www.adfc.de/vorteile.

Einzelmitglied (Jahresbeitrag)

ab 27 Jahre (66 €)

22-26 Jahre (33 €)

Jugendmitglied 7-21 Jahre (16 €)

Ich bin minderjährig. Mein/e Erziehungsberechtigte*r ist mit meinem ADFC-Beitritt einverstanden.

Name des*der Erziehungsberechtigten (Vor- und Nachname)

Familien-/Haushaltsmitgliedschaft (Jahresbeitrag)

ab 27 Jahre (78 €)

18-26 Jahre (33 €)

Familien-/Haushaltsmitglieder:

Weitere Mitglieder und deren Mailadressen können unter www.adfc.de/mitgliedschaft nachgemeldet werden.

Name, Vorname

Geburtsjahr

Name, Vorname

Geburtsjahr

Name, Vorname

Geburtsjahr

Zusätzliche jährliche Spende: €

Ich erteile dem ADFC ein SEPA-Lastschriftmandat bis auf Widerruf:
Gläubiger-Identifikationsnummer: DE36ADF00000266847
Mandats-Referenz: teilt Ihnen der ADFC separat mit

Ich ermächtige den ADFC, Zahlungen von meinem Konto mittels Lastschrift einzuziehen. Zugleich weise ich mein Kreditinstitut an, die vom ADFC auf mein Konto gezogenen Lastschriften einzulösen. Für die Vorabinformation über den Zahlungseinzug wird eine verkürzte Frist von mindestens fünf Kalendertagen vor Fälligkeit vereinbart. Hinweis: Ich kann innerhalb von acht Wochen, beginnend mit dem Belastungsdatum, die Erstattung des belasteten Betrages verlangen. Es gelten dabei die mit meinem Kreditinstitut vereinbarten Bedingungen.

Kontoinhaber*in

D E
IBAN

BIC (nur bei ausländischen Bankverbindungen)

Datum, Ort, Unterschrift (für SEPA-Lastschriftmandat)

Zahlung per Rechnung.

Datum, Unterschrift (bei Jugendmitgliedern unter 18 Jahren des*der Erziehungsberechtigten)

**RELO
ZAHN**

Wir sind Ihr verlässlicher Partner in jeder
Etappe des Lebens Ihrer Zähne!

Wir sind gut zu erreichen - auch mit dem Rad!

- mehr Infos finden Sie unter www.relozahn.de
oder vereinbaren Sie einen kostenlosen ersten Termin
unter 08171 8945. Wir freuen uns auf Sie!

So schön kann Zahnarzt sein!

Ihr Relozahnteam & Renate Lorenz

Relozahn MVZ GmbH Zahnarztpraxis Renate Lorenz
Adalbert-Stifter-Str. 4 | 82538 Geretsried
Tel. 08171 8945 | www.relozahn.de



RIESE & MÜLLER

Premium E-Bikes

Tourenräder

Lastenräder

E-MTB

Hier probefahren!

eBike
Oberland
Benediktbeuern

Seit
1999

Ihr  Bike Spezialist im Oberland

www.ebike-oberland.de

83671 Benediktbeuern

Meichelbeckstr. 30 (Nähe Kloster)

