



Radtouren 2024

Radlerthementreffen
Fahrsicherheitstrainings
Codierung / Technik
Stadtradeln

Geretsried - modern, jung, lebendig.



Foto: Bernd Ritschel

Foto: Leonie Lorenz

Einfach mehr Bewegung!

Nutzen Sie unsere gut ausgebaute **Radwege!** Ob Nordic Walking durch die Isarauen, Wanderung oder eine Radtour auf dem Isar-Radweg. Bei uns findet jeder etwas.



Foto: Stadt Geretsried



Einfach mehr Einkaufserlebnis!

Besonders im Zentrum „Neue Mitte“ am Karl-Lederer-Platz finden Besucher in Geretsried ein reichhaltiges Angebot an **Einkaufsmöglichkeiten.** **Restaurants** und **Cafés** laden hier zum Verweilen ein.



Stadt Geretsried

...einfach mehr Erlebnis!



Foto: Stadt Geretsried

Einfach mehr Kultur!

Das **Museum der Stadt Geretsried** führt mit Spannung durch die Geschichte von Rüstungsbetrieben im zweiten Weltkrieg, den Aufbau durch die Heimatvertriebenen bis in die Gegenwart im Musikinstrumentenbau.



Foto: Leonie Lorenz

Foto: Stadt Geretsried



Vom Museum übers Rathaus begleitet Sie die **Kunstmeile** durch die Neue Mitte in das Hier und Jetzt.



Der Allgemeine Deutsche Fahrradclub - ADFC

Was macht der ADFC?

Der ADFC ist:

- Der Interessenverband aller Radfahrenden.
- Eine Verbraucherschutzorganisation
- Für fahrradfreundliche Verkehrspolitik
- Für fahrradgerechten Verkehrswegebau
- Für aktiven Umweltschutz
- Parteipolitisch neutral und gemeinnützig

Weitere Informationen:

ADFC Landesverband Bayern: <https://bayern.adfc.de/>

ADFC Bundesverband: <https://www.adfc.de/>

Welche Aktivitäten haben wir im Kreisverband?

- Wir bieten geführte Radtouren in unterschiedlichen Schwierigkeitsgraden an.
- Wir bieten Fahrsicherheitskurse für Rad- und Pedelec-fahrende an. [Pedelegs sind Fahrräder, die durch einen Elektromotor bis 25 km/h unterstützt werden, wenn die Fahrenden in die Pedale treten. Oft werden Pedelegs auch als E-Bikes bezeichnet, was technisch und rechtlich nicht richtig ist.]
- Wir bieten Technik und Codierung am Fahrrad an.
- Wir haben monatliche Radlertreffs
- Wir setzen uns ein, die Radinfrastruktur zu verbessern. Bei der Erstellung des Radwegenetzes des Landkreises Bad Tölz sind wir dabei.
- Wir geben Stellungnahmen bezüglich Radverkehr bei Bebauungen in unseren Kommunen ab.
- Die Stadt Geretsried strebt die Zertifizierung als fahrradfreundliche Kommune an. Wir helfen mit unserer Expertise.

Weitere Informationen gibt es auf unserer Webseite: <https://toel-wor.adfc.de> oder per E-Mail: post@adfc-toel-wor.de





Wir brauchen eine RADvolution! Es ist Zeit für gute Straßen für alle! Es ist Zeit für mehr Platz fürs Rad!

„Es lebe die RADvolution!“ – das ist ein Aufruf an alle, sich dem ADFC anzuschließen und gemeinsam mit uns laut zu werden: Wir wollen mehr Platz fürs Rad – in der Politik, in Gesetzen und auf der Straße. Wir setzen uns für lebenswerte Städte und für sichere Straßen ein. Klima- und Umweltschutz denken wir dabei immer mit. Für uns alle.

Die RADvolution des ADFC steht für eine familienfreundliche Revolution mit Köpfchen und Ausdauer. Wir wollen, dass die Politik endlich aufwacht und das Fahrrad als das anerkennt, was es ist: **Das** nachhaltige Fortbewegungsmittel der Zukunft. Dafür radeln wir los, klären auf, sind laut und geben allen die Möglichkeit, mitzumachen.

Viva la RADvolution!

Wir starten die #Radvolution und bringen ins Rollen, was die Politik verschlafen hat: Das Fahrrad muss endlich ins Zentrum der Verkehrspolitik, denn ohne Fahrrad können wir die Verkehrswende nicht schaffen. Wir brauchen mehr

Platz, bessere Radwege, mehr Sicherheit für uns und unsere Kinder – und dafür ein mutiges, neues Straßenverkehrsrecht, das Menschen in den Vordergrund stellt und ihnen gute Straßen garantiert, nicht dem Auto ein schnelles Vorankommen.

Deutschland soll Fahrradland werden. Deshalb fordern wir:

- Gleichberechtigung aller Verkehrsteilnehmenden
- Mehr Platz fürs Rad und das schnell
- Gute Straßen für alle

Werde Teil der RADvolution und abonniere unseren Newsletter, um keine Aktionen und Neuigkeiten zu verpassen. Alle Infos: www.radvolution.de

Komm und mach mit bei unseren Aktionen im Landkreis, zum Beispiel anlässlich:

- Wolfratshauer Radfest „**Sattelfest**“ mit **Kidical Mass*** am 21.04.2024
- **Stadtradeln** – Eröffnungsradeln am 08.06. mit den Bürgermeistern oder deren Vertretung der Städte Geretsried und Wolfratshausen
- Wolfratshauer **Bürgerfest** am 15.06.2024
- 125 Jahrfeier **Bad Tölz** am 04.08.2024
- Wolfratshauer **Seniorenmesse** 06./07.09.2024
- Geretsrieder Familien-**Fahrradfest** am 22.09.2024

Kidical Mass* [Angelehnt an kritical mass, also der kritischen Masse, die es benötigt, damit ein (chemischer / atomarer) Prozess aufrechterhalten werden kann. Hier sollen es zahlreiche Kinder und ihre Begleiter sein, die demonstrieren, dass sie sichere Wege benötigen und dafür ein Prozess des verkehrspolitischen Umdenkens nicht nur in Gang kommt, sondern auch fortgeführt wird. Weitere Infos unter: <https://kinderaufsrad.org>]





STADTRADELN

Radeln für ein gutes Klima

08.06. - 29.06.2024

Der Landkreis
Bad Tölz-Wolfratshausen
radelt mit!



Landratsamt
Bad Tölz
Wolfratshausen

EINE KAMPAGNE DES



KLIMA
BÜNDNIS



ADFC-Radtouren – Eine runde Sache

Liebe Radfahrbegeisterte,

wir freuen uns, mit diesem Programmheft auch in diesem Jahr wieder viele Radtouren vorstellen zu können. Im Tourenportal sind alle Touren ausführlich beschrieben, ebenfalls die unterschiedlichen Schwierigkeitsgrade. Teilweise haben wir nur gekürzte Texte in diesem Heft. Zum Zeitpunkt der Drucklegung können wir nicht zusichern, dass alle Radtouren wie geplant durchführbar sind, diese werden ständig aktualisiert.

Wir bitten euch, sich zu jeder Radtour rechtzeitig (am besten 2 Tage vor der Tour), anzumelden.

Wir behalten uns vor, Radtouren kurzfristig zu stornieren und zu einem späteren Termin nachzuholen. Deshalb schaut rechtzeitig nochmals in Tourenportal:

<https://touren-termine.adfc.de>

Die Teilnahmebedingungen

ADFC-Mitglieder zahlen, mit Ausnahme bei Mehrtagestouren, keine Teilnahmegebühren (bitte Mitgliedsausweis bereithalten). Gäste zahlen, wenn nicht anders angegeben 5 €. Diese werden am Beginn der Tour bezahlt und die Teilnehmerliste unterschrieben. In der Teilnehmerliste bestätigt ihr mit eurer Unterschrift die Anerkennung der Teilnahmebedingungen sowie das Einverständnis zur Veröffentlichung eventuell gemachter Fotos.

Bitte komme mindestens zehn Minuten vor der geplanten Abfahrt zum angegebenen Treffpunkt der Radtour.

Um einen ordnungsgemäßen Ablauf der Radtouren zu gewährleisten, gelten folgende Teilnahmebedingungen:

- Die Teilnahme an allen geführten ADFC-Touren erfolgt auf **eigene** Verantwortung.
- Die Teilnahme von Kindern und Jugendlichen unter 16 Jahren ist nur in Begleitung eines Erwachsenen möglich.

- Auf allen Radtouren ist die Straßenverkehrsordnung (StVO) einzuhalten. Dazu gehört, dass das Fahrrad in einem verkehrssicheren Zustand ist.
- Pedelec-fahrende sind bei unseren Radtouren ebenfalls willkommen. Es liegt jedoch in der Verantwortung jedes Einzelnen, dafür zu sorgen, dass die Akkukapazität für die gesamte Tour ausreicht.
- Die Anweisungen der Tourenleitenden sind zu beachten. Sie sind berechtigt, Teilnehmende ohne weitere Begründung von der Tour auszuschließen. Dazu reicht es, wenn der Verdacht besteht, dass die Verkehrssicherheit oder die Zufriedenheit der Gruppe beeinträchtigt werden könnte.

Verkehrssicherheit

Fahre defensiv, dann gefährdest du weder dich selbst noch andere. Das Tempo während der Tour bestimmt die Tourenleitung. Überhole diese nicht, denn nur sie kennt den Weg. Fahre nicht hinter dem ‚Schlusslicht‘.

Wer die Tour vorzeitig verlassen möchte, meldet sich bitte bei den Tourenleitenden rechtzeitig ab.

Wir radeln als Gruppe, nicht als Einzelwettkämpfer. Kompetenz zeigt sich nicht in der Geschwindigkeit, sondern in sozialem Verhalten. Wir wollen alle Spaß haben.

Wir wünschen uns allen viel Spaß beim ‚Erfahren‘ unserer geführten gemütlichen, gemäßigten oder auch ganz schön sportlichen Touren, dem Gemeinschaftserlebnis und den tollen Eindrücken unserer wunderschönen Landschaft.

Wir danken allen unseren Anzeigenkunden, die das Erscheinen dieses Programmheftes ermöglicht haben.

Impressum

Herausgeber: ADFC Bad Tölz-Wolfratshausen

(eine Untergliederung des ADFC Bayern e.V.)

Erstellt: ADFC-Leitungsteam

Kontakt: post@adfc-toel-wor.de

Auflage: 900 Stück, März 2024

Layout, Anzeigen: Birgit Sachers

Druck: Paetzmann Werbung & Druck



Fahr sicher und souverän mit dem Fahrrad oder Pedelec

Fahrsicherheitskurse
des
ADFC Bad Tölz - Wolfratshausen

Fahrsicherheitstrainings

Fahr sicher und souverän

Die dabei erlernten Fahrkenntnisse helfen dir, dein Fahrrad/Pedelec besser **zu beherrschen**, ganz besonders **in kritischen Situationen und verhindern somit potenzielle Unfälle**.

Auf jeden Fall ermöglicht das Fahrsicherheitstraining viel mehr Sicherheit und Freude beim Radfahren!

In lockerer Atmosphäre üben wir das Aufsteigen, Anfahren und Absteigen, sicheres Bremsen, richtiges Schalten, Kurvenfahren und Verhalten im Straßenverkehr. Bei der Grundposition erkennen wir, wie viel Sicherheit uns diese gibt.

Wir bieten die Fahrsicherheitstrainings an **verschiedenen Orten in unserem Landkreis** an. Die Dauer eines Fahrsicherheitstrainings beträgt etwa 3 bis 4 Stunden.

Im Rahmen der Unfallverhütung und zur Motivation der Mitarbeitenden mit dem Rad in das Unternehmen zu kommen, bieten wir diese Kurse ebenfalls **für Unternehmen** an.

Fahrsicherheitstrainings werden von uns von März bis Oktober an jedem 3. Samstag im Monat angeboten. Termine von März bis Oktober 2024 sind:

Samstag, 16.03.; 20.04.; 18.05.; 15.06.; 20.07.; 17.08.; 21.09. und 19.10.; Örtlichkeit und Uhrzeit wird nach Anmeldung vereinbart.

Kosten: ADFC Mitglieder: 15,00 €, Gäste: 30,00 €, Firmen nach Vereinbarung.

Anmeldungen entweder über das ADFC Radtouren- und Veranstaltungsportal, post@adfc-toel-wor.de oder

Birgit Sachers Tel: 08178 7647 und
Claudia Redeker Tel: 08179 8345



Techniktag am 27.04.2024

in der Mitmachwerkstatt Nagel und Faden

Reparatur

Immer wieder kommt es beim Fahrradfahren zu kleinen Pannen. Damit nicht jedes Mal die Profi-Werkstatt in Anspruch genommen werden muss, wollen wir versuchen uns selbst zu helfen.

Wir können mit dem nötigen Grundwissen fast alle Pannen die unterwegs passieren selbst beheben. Gut ist es, das eigene Fahrrad und seine Funktionsweise zu kennen. Während des Techniktages werden wir diese Grundkenntnisse anhand praktischer Beispiele üben.

Ölwechsel an Rohloff-Schaltung

Zum Start in die Radlsaison empfiehlt es sich, bei Fahrrädern/Pedelecs mit Rohloff-Schaltung den jährlichen Ölwechsel durchzuführen. Bitte bis zum **31.03.2024** anmelden (post@adfc-toel-wor.de) damit die notwendige Menge Öl vorab bestellt werden kann. Das Öl wird dann vor Ort bezahlt.

Codierung

Am Techniktag besteht eine gute Gelegenheit, sich das Fahrrad, den Akku, Anhänger... codieren zu lassen.

Zur Codierung werden benötigt:

Der zu codierende Gegenstand mit

- Dem Eigentumsnachweis (Rechnung)
- Dem Identitätsnachweis (Personalausweis)

Mehr Infos:

<https://toel-wor.adfc.de/artikel/fahrrad-codierung-12>





.....den Dieb durch Fahrrad-Codierung

Fahrrad Codierung

Ist Dein Fahrrad schon codiert?

90 Prozent aller aufgefundenen Räder finden trotz Rahmennummer nicht mehr zu ihrem Eigentümer zurück, weil dieser sein Rad nicht eindeutig beschreiben kann. Hier schafft die Fahrradcodierung Abhilfe – am besten in Verbindung mit einem bundeseinheitlichen Fahrradpass. Dieser ist als App erhältlich.

Mehr dazu auf www.polizei-beratung.de/medienangebot/ unter dem Suchwort Fahrradpass.

Wir bieten die Codierung mit Hilfe eines Sicherheitsetiketts an. Dieses wird ohne die Gefahr einer Beschädigung am Fahrradrahmen, am Pedelec-Akku oder sonstigen Gegenständen, angebracht.

Das Etikett enthält codiert die Daten des Eigentümers, so dass die Polizei es schnell dem rechtmäßigen Besitzer zuordnen kann.

Trotz Fahrrad-Codierung nicht vergessen

Das Fahrrad direkt am Fahrradrahmen mit einem guten Schloss an einem festen Gegenstand, wie z.B. einem Fahrradständer sichern!

Mehr Informationen auf unserer Webseite

Anmeldung unter post@adfc-toel-wor.de

Vorteile der Codierung

- Die Codierung wird von der Polizei empfohlen...
- Die gut sichtbare Codierung schreckt Diebe nachweislich ab.
- Etiketten kannst du auch auf andere Wertgegenstände wie Pedelec-Akkus, Kameras, Handys oder sonstige Sportgeräte kleben.



NICHT NUR MIT DEM RAD GUT ZU ERREICHEN...

Wir sind Ihr verlässlicher Partner in jeder Etappe des Lebens Ihrer Zähne!

Mit unserem breiten Behandlungsspektrum und unseren Spezialisten sind wir für sie da!

mehr Infos finden Sie unter www.relozahn.de oder vereinbaren Sie einen kostenlosen ersten Termin unter 08171 8945. Wir freuen uns auf Sie!

So schön kann Zahnarzt sein!

Ihr Relozahnteam & Renate Lorenz



**RELO
ZAHN**

Relozahn MVZ GmbH Zahnarztpraxis Renate Lorenz
Adalbert-Stifter-Str. 4 | 82538 Geretsried
Tel. 08171 8945 | www.relozahn.de



Unser Radlertreff

Mitglieder des ADFC und Gäste sind herzlichst eingeladen um ein ‚Radlerthema‘ wie Radvolution, Fahrtechnik und Technik am Rad, Radwege, Neukauf, Kleidung und vieles anderes mehr zu diskutieren.

Dazu treffen wir uns jeweils am 3. Dienstag im Monat um 19:00 Uhr in den Ratsstuben Geretsried.

Bitte vergewissere dich im

ADFC Radtouren und Veranstaltungsportal:

<https://touren-termine.adfc.de>,



Radlertreff

In Bad Tölz haben wir bisher die Radlertreffs unregelmäßig angeboten. Da es dort aber viele Interessierte gibt, suchen wir nach einigen Personen, die für Bad Tölz und Umgebung solche Radlertreffs organisieren und betreuen können. Der Aufwand ist relativ gering, aber es braucht einen Kristallisationskern, damit daran leuchtende und funkelnde Kristalle entstehen können. Wer erklärt sich bereit? Bitte Kontakt mit Birgit Sachers, Tel: 08178 7647 oder post@adfc-toel-wor.de aufnehmen.



Unser Radtourenprogramm 2024

Bitte beachte: Für jede Tour ist eine Anmeldung erforderlich.
Am besten den jeweiligen QR-Code an den nachfolgenden
Beschreibungen mit dem Handy scannen.

oder auf

<https://touren-terme.adfc.de>

eine Radtour auswählen



Einfache Halbtagestour

Zu einer uralten Kultstätte

Fr 29.03.2024

Start: 14:00 Uhr, Wolfratshausen, Am Bahnhof

Länge: 25 km, 250 hm; durchgehend Asphalt

Wir fahren durch den Bergkramerhof und Münsing über den Höhenrücken, der das Loisach- und Isartal vom Starnberger See trennt. Noch ein paar Kilometer nach Norden und ein letzter kurzer Anstieg, dann bietet sich bei der Kapelle St. Koloman ein überwältigender Rundblick auf die gesamte Alpenkette. Über Biberkor und Höhenrain radeln wir zurück nach Wolfratshausen.

Leitung: Margareta Schwarz Tel: 08176 1387



Einfache Tagestour

Hechenberger Aussichtsrunde

Sa 20.04.2024

Start: 10:00 Uhr, Parkplatz hinter dem Gasthof Post, Egling

Länge: 40 km, 400 hm; fester Belag

Der Name ist Programm. Wir fahren zumeist auf ruhigen Nebenstraßen. Nachdem wir südlich von Dietramszell eine Anhöhe erklommen haben, liegt das ganze Alpenpanorama vor uns. Nach so viel Augenschmaus darf natürlich das leibliche Wohl auch nicht zu kurz kommen, und wir genehmigen uns eine Einkehr in der Klosterschänke.

Tourenleitung: Margareta Schwarz, Tel: 08176 1387

Alternativer Termin 21.04.2024



Schwere Tagestour

Entlang dem Lüßbach

Sa 27.04.2024

Start: 10:00 Uhr, Rathaus Geretsried

Länge: ca. 65 km; 630 hm, unbefestigte Wege

Von Geretsried geht es nach Haidach, wo der Lüßbach seinen Ursprung hat. Wir verfolgen diesen möglichst flussnah bis zum Starnberger See. Anschließend lockt noch die Villa Rustica bevor wir den Rückweg an den Windkraftanlagen Wadlhauser Gräben zurück nach Geretsried fahren.

Tourenleitung Birgit Sachers, Tel: 08178 7647






baycycle
factory

Dein Bike | [Dein Abenteuer](#) | Unsere Leidenschaft
Seekarstr. 9 | 83646 Bad Tölz | Tel: 08041 - 4379875
Email: factory@baycycle.de

Mittelschwere Tagestour

Königsdorfer-Tölz-Runde mit Höhenweg

So 05.05.2024

Start: 10:00 Uhr, Sportplatz in Königsdorf

Länge: 50 km, 500 hm; fester Belag

Wir starten vom Vereinsheim in Königsdorf und fahren über die Jugendsiedlung nach Rothenrain und nach Bad Tölz. Weiter gehts nach Lenggries über Wackersberg und den sehr abwechslungsreichen Panoramaweg. Nach der Mittagspause in Lenggries führt uns der Weg auf und ab, auf Nebenwegen bis nach Bad Tölz. In Ellbach, nahe dem Kloster Reutberg, können wir noch eine Kaffeepause einlegen, bevor wir über Hechenberg und Bairawies nach Königsdorf zurückkehren.

Tourenleitung: Sebastian Fischer, Tel: 0152 57605768



Einfach schiee!



Otthof

Hofcafé & Ferienwohnungen

Besuchen Sie uns in unserem Hofcafé. Wir laden Sie herzlich ein, unsere selbstgebackenen Kuchen, Torten und Kaffeespezialitäten sowie Bauernhofeis und kleine Brotzeiten zu genießen.

Für die Kleinen haben wir einen großen Spielplatz und eine Kinderspielecke.

Öffnungszeiten

• Hofcafé •

März bis Oktober
Fr, Sa, Sonn- & Feiertage
von 13 – 19 Uhr

Familie Spindler
Faistenberg 3
82547 Eurasburg/Beuerberg

Tel. 081 79 • 99 71 36
info@otthof.de
www.otthof.de

Mittelschwere Tagestour

Otthof-Penzberg-Runde

So 12.05.2024

Start: 10:00 Uhr, Sportplatz in Königsdorf

Länge: 45 km, 200 hm; fester Belag

Eine landschaftlich sehr schöne Radtour führt uns von Königsdorf aus über Mooseurach, Otthof, Hoisl-Bräu, Eitzenberger Weiher, Gut Hub mit Huber See, St. Johannisrain, Schönmühl, Maxkron, Reindlschmiede, Ramsau, Ober- und Unterbuchen, wieder zurück nach Königsdorf. Für das leibliche Wohl ist auf der Strecke gesorgt.

Tourenleitung: Sebastian Fischer, Tel: 0152 57605768



PAETZMANN

Werbung & Druck

Ihr Partner für Drucksachen

Tel. 081 71 / 168 51
Fax 081 71 / 768 41

paetzmandruck@t-online.de

Franz-Geiger-Straße 12
82515 Wolfratshausen



Weil's um unsere Region geht!

**Wir sind
Ihr Finanz-
partner!**



www.spktw.de



Sparkasse
Bad Tölz-
Wolfratshausen

Mittelschwere Tagestour

Auf den Spuren von Bismarck und Ludwig II

Sa 18.05.2024

Start: 09:00 Uhr, Rathaus Geretsried

Länge: 60 km, 300 hm; fester Belag

Wir überqueren Richtung Degerndorf die urzeitlichen Moränenhügel und kommen bei Ambach an den Starnberger See. Von dort fahren wir die Seestraße entlang in nördlicher Richtung über Ammerland und Leoni nach Berg. Nun verlassen wir den See in östlicher Richtung.

Gut gestärkt führt uns die Route weiter über Neufahrn, Zell, Irschenhausen, Wadlhausen, Mörlbach und Bachhausen nach Dorfen und Wolfratshausen und damit wieder nach Hause.

Während dieser Fahrt passieren wir den Bismarckturm sowie die Votivkapelle für den Märchenkönig Ludwig II bei Leoni.

Tourenleitung: Josefine Hopfes, Tel: 08171 64542 oder 0176 47824029



Dachgeber:

Umsonst und spannender übernachten als in jedem Hotel: Der ADFC-Dachgeber ist ein flächendeckendes Übernachtungsverzeichnis für Tourenradler und bietet allen Registrierten auf ihren Touren durch Deutschland kostenlose Schlafplätze bei Radfreunden. Es funktioniert nach dem Gegenseitigkeitsprinzip. Alles weitere unter:

www.dachgeber.de.



Raderlebnis

im Tölzer Land




Das Tölzer Land mit seinen imposanten Gipfeln, glasklaren Seen und rauschenden Gebirgsbächen lädt mit seinem Radwegenetz Fahrradfahrer zu Streifzügen durch die intakte Natur ein. Bayerns Bilderbuch-Land entdecken Sie auch mit den Fernradwegen München-Venezia, Bodensee-Königssee und entlang der Isar und Loisach.



Infos, Broschüren & Tourenportal:
Tölzer Land Tourismus
www.toelzer-land.de



 Bayern

Mittelschwere Tagestour

Von Königsdorf durchs Bernrieder Filz

Sa 18.05.2024

Start: 09:00 Uhr, Sportplatz Königsdorf

Länge: 60 km, 300 hm; fester Belag

Ausgehend vom Vereinsheim Königsdorf erreichen wir über Mooseurach, Bierbichl und Faistenberg, Seeshaupt am Starnberger See. Der weitere Weg führt uns über Jenhausen und die Seen des Bernrieder Filz zum Schloss Höhenried. Wir besuchen das KreARTiv Forum für zeitgenössisches Kunsthandwerk auf dem Schlossgelände. Nach der Besichtigung fahren wir am Buchheim-Museum, Bernried vorbei über Seeshaupt zurück nach Königsdorf.

Tourenleitung: Sebastian Fischer, Tel: 0152 57605768



Mittelschwere Tagestour

Genießertour zur Patisserie Café Liebelei

Do 06.06.2024

Start: 10:00 Uhr, Parkplatz hinter dem Gasthof Post, Egling

Länge: 40 km, 300 hm; fester Belag

Wir fahren auf ruhigen Nebenstraßen über Harmating und Dietramszell nach Bairawies und lassen uns dort die frischen Quiches, den Mittags-Snack oder auch die Tortenträume schmecken. Dann sind wir gestärkt für den Rückweg über die Peretshofer Höhe.

Tourenleitung: Margareta Schwarz, Tel: 08176 1387



Einfache Tagestour

Geschichte und Geschichten von und über Bad Tölz

Sa 08.06.2024

Start: 09:00 Uhr, Geretsried, Karl-Lederer-Platz 1 Rathaus

Länge: 35 km, 150 hm; fester Belag

Über den Malerwinkel, Rothmühle und Rothenrain kommen wir zum Isarstausee, weiter bis nach Bad Tölz, wo wir unsere Räder am Amortplatz abstellen und von unserer Stadtführerin erwartet werden.

Sie wird uns spannende Geschichten von den Anfängen als Mühlensiedlung, über prosperierende und turbulente Zeiten im Mittelalter bis zum heutigen Tage erzählen; ob über Salz oder Bier, Flößer oder Kistler, Jod oder Messwein.

Gut gestärkt mit Tölzer Köstlichkeiten geht es wieder nach Geretsried zurück.

Die Kosten für die Stadtführerin werden anteilig umgelegt.

Tourenleitung: Tel: Josefine Hopfes 08171 64542 oder 0176 47824029



Der ADFC ist ...

... für aktiven Umweltschutz

Wir setzen uns für eine ökologisch vernünftige Verkehrsmittelwahl ein, bei der – wenn es Alternativen gibt – auf das Auto verzichtet werden soll.

Manul[®] 4x4
Das Offroad-Handbike.

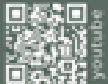
Bereit für Abenteuer in neuen Dimensionen?

- ✓ Allradantrieb | Extreme Offroad- und Steigfähigkeit (40%)
 - ✓ Maximale Kippstabilität
 - ✓ Drehmomentgesteuerter Unterstützungsmotor
 - ✓ 24 fein abgestimmte Gänge mit über 1000% Spreizung
-
- ✓ Leichter Transfer / Einstieg (durch aufklappbaren Lenkmast)
 - ✓ Kompakte Abmaße (Haustür, PKW Transport)
 - ✓ Einfache Rollstuhlmitnahme am Bike
 - ✓ Durchdachte ergonomische Individualisierbarkeit
 - ✓ Pedelec (zulassungsfrei)

Made in Germany | Bavaria



instagram



youtube

Lust auf eine Offroad-Probefahrt?

Dann jetzt anrufen oder sende eine WhatsApp an:

+49 157 925 054 13

Tretzeug GmbH
Bierbichl 13
82547 Eurasburg
info@tretzeug.de



www.tretzeug.de



Just be offroad.

Zu jeder Tour: Anmeldung im Tourenportal oder bei der Tourenleitung

Datum Rot: Frühzeitige Anmeldung

Datum, Uhr	Tourenbeschreibung	Tourenleitung	Seite
Sa 16.03.	Fahrrad-/Pedelec-Sicherheitstraining	C.Redeker B. Sachers	11
Fr 29.03. 14:00	Zu einer uralten Kultstätte	M. Schwarz	16
Sa 20.04.	Fahrrad-/Pedelec-Sicherheitstraining	C.Redeker B. Sachers	11
Sa 20.04. 10:00	Hechenberger Aussichtsrunde	M. Schwarz	17
So 21.04. 13:00	Kidical Mass anschließend „Sattelfest“ - „Ab aufs Rad!“	ADFC Stadt WOR	6
Sa 27.04. 10:00	Entlang dem Lüßbach	B. Sachers	17
Sa 27.04 14:00	Techniktag - Rohloff-Ölwechsel - Codierung - Reparaturen	K. Widemann	12
Sa 05.05. 10:00	Königsdorfer-Tölz-Runde mit Höhenweg	S. Fischer	19
Sa 12.05. 10:00	Otthof-Penzberg-Runde	S. Fischer	21
Sa 18.05.	Fahrrad-/Pedelec-Sicherheitstraining	C.Redeker B. Sachers	11
Sa 18.05. 09:00	Auf den Spuren von Bismark und Ludwig II	J. Hopfes	23
Sa 18.05. 09:00	Von Königsdorf durch Bernreder Filz	S. Fischer	25
Do 06.06. 10:00	Genießertour zur Patisserie Café Liebeleï	M. Schwarz	25
Sa 8. - Fr 29.6.	Stadtradeln	LK TÖL	6
So 08.06. 09:00	Geschichte und Geschichten von und über Bad Tölz	J. Hopfes	26
So 09.06. 10:00	Zur Hardtkapelle	C.Redeker	30
Sa 15.06.	Fahrrad-/Pedelec-Sicherheitstraining	C.Redeker B. Sachers	11
Sa 15.06.	Bürgerfest Stadt WOR	Stadt WOR	6
Sa 16.06. 10:00	Zum Kloster Reutberg	C.Redeker	30
Sa 22.06. 10:00	StadtGrün naturnah – was bedeutet das?	J. Hopfes I. Domany	31
So 07.07. 10:00	Genuss-Seenrunde	S. Fischer	33

Zu jeder Tour: Anmeldung im Tourenportal oder bei der Tourenleitung

Datum Rot: Frühzeitige Anmeldung

Datum, Uhr	Tourenbeschreibung	Tourenleitung	Seite
Sa 29. - 30.06.	Radlring München	S. Fischer	35
So 30.06. 11:00	Zum Kloster Schäftlarn, Kultur und Natur	W. Grimmeiß M. Melf	37
Sa 06.07. 09:30	Fingerhut-Tour	B. Sachers	39
Sa 13.07. 09:30	Barfuß-Radtour	K. Widemann	37
So 14.07. 10:00	Blaues Land, ums Murnauer Moos	C.Redeker	40
Sa 20.07.	Fahrrad-/Pedelec-Sicherheitstraining	C.Redeker B. Sachers	11
Sa 04.08.	125 Jahrfeier Bad Tölz	Stadt TÖL	6
Mo 05. - Do 08.08.	Loisachradweg	K. Widemann	41
Sa 11.08. 10:00	Zum Tegernsee	C. Redeker	43
Sa 17.08.	Fahrrad-/Pedelec-Sicherheitstraining	C. Redeker B. Sachers	11
Sa 18.08. 10:00	Ohlstadt-Gabriele Münter-Landrunde	S. Fischer	45
Mi 21.08. - So 01.09.	Von der Saar ins Elsass	W. Grimmeiß	47
So 25.08. 10:00	Um den Staffelsee	C.Redeker	48
So 01.09. 10:00	Zum Schronbach	C.Redeker	49
Fr 06. - Sa 07.09.	Seniorenmesse Wolfratshausen	Stadt WOR	6
So 08.09. 09:30	Sieben Seen	W. Grimmeiß	51
Sa 14. - So 15.09.	Werdenfelser Land-Runde	S. Fischer	52
Sa 21.09.	Fahrrad-/Pedelec-Sicherheitstraining	C. Redeker B. Sachers	11
So 22.09.	Familien-Fahrradfest Geretsried	Verschiedene Veranstalter	6
Sa 28.09. 10:00	Auf und Nieder - immer wieder	B. Sachers	53
Sa 05.10. 10:00	Auf und Nieder - immer wieder	B. Sachers	53
Sa 19.10.	Fahrrad-/Pedelec-Sicherheitstraining	C. Redeker B. Sachers	11

Mittelschwere Tagestour

Zur Hardtkapelle

So 09.06.2024

Start: 10:00 Uhr, Feuerwehrhaus Bahnhofstraße Beuerberg

Länge: 55 km, 350 hm; fester Belag

Wir treffen uns in Beuerberg, fahren zunächst auf dem Loisach-Radweg, vorbei an den Eitzenberger Weihern, durch Iffeldorf, an den Osterseen, Magnetsried, über die Hardthöhe bis zur Hardtkapelle mit dem sehenswerten Kreuzweg. Zurück auf abweichender Route, wobei wir einkehren und uns bei hoffentlich schönem Wetter im Ostersee erfrischen.

Tourenleitung: Claudia Redeker, Tel: 0151 50727612



Mittelschwere Tagestour

Zum Kloster Reutberg

So 16.06.2024

Start: 10:00 Uhr, Rathaus Geretsried

Länge: 46 km, 440 hm; fester Belag

Wenn der Peretshofener Berg geschafft ist, fahren wir auf wenig befahrenen Straßen über Humbach, Föggenbeuern und St. Leonhard gemütlich nach Reutberg. Dort genießen wir während unserer verdienten Mittagspause die wunderschöne Aussicht.

Auf der Rückfahrt fahren wir am Kirchsee entlang, wo es die Möglichkeit einer Badepause gibt. Weiter geht es nach Kirchbichl, Richtung Hechenberg und auf dem Radweg nach Bairawies. An der Tattenkofener Brücke schließt sich wieder der Kreis unseres Ausflugs.

Tourenleitung: Claudia Redeker Tel. 0151 50727612



Sehr einfache Halbtagestour

StadtGrün naturnah - was bedeutet das?

Sa 22.06.2024

Start: 10:00 Uhr, Rathaus Geretsried

Länge: 10 km, 50 hm; durchgehend Asphalt

Wir werden ausgewählte innerstädtische Grünflächen besichtigen, die mit Unterstützung des Umweltamtes zu naturnahen, wertvollen Grünflächen umgestaltet wurden.

Frau Domany erzählt uns über den Arten- und Biotopschutz, sowie über die nachhaltige Nutzung der Grünflächen.

Es besteht die Möglichkeit mit einer Rikscha gefahren zu werden, dabei entstehen Zusatzkosten.

Tourenleitung:

Tel: Josefine Hopfes 08171 64542 oder 0176 47824029



WOLF
RATS
HAU
SEN



mächtig
im
fluss



Radlgenuß pur

Die Flößerstadt Wolfratshausen liegt am Zusammenfluss von Isar und Loisach. Die geschichtsträchtige Stadt bietet den idealen Ausgangspunkt für die **erlebnisreiche Mehrtagesradrunde** zu den Quellen der beiden Flüsse.

Zunächst führt der Weg flussaufwärts an der Loisach entlang, um dann das **Zugspitzmassiv** zu umrunden. Anschließend radelt man von der **Quelle der Isar** flussabwärts wieder zurück nach Wolfratshausen.

Auf insgesamt **300 km und 1800 hm** erkunden Sie bäuerliche Landschaften, interessante Ortschaften, imposante Bergwelten und wilde Flusslandschaften. Sie bleiben auf gut befahrbaren Wegen und Straßen, dadurch ist sie auch für **Genussradler** geeignet.

Als **Endhaltestelle der S7** ist Wolfratshausen der ideale Ausgangs- und Zielpunkt für diesen spannenden Radurlaub. Wir freuen uns auf Ihren Besuch.

Tourist-Information Wolfratshausen

Untermarkt 10, 82515 Wolfratshausen
tourismus@wolfratshausen.de
Telefon: 08171 214 206



Mittelschwere Tagestour

Genuss-Seenrunde

So 07.07.2024

Start: 10:00 Uhr, Sportplatz Königsdorf

Länge: 50 km, 500 hm; fester Belag

Über Geretsried, Schwaigwall, den Loisachkanal und die Pupplinger Au erreichen wir das Gasthaus „Am Bruckenfischer“. Hinauf geht es weiter nach Deining, zur bekannten Ludwigshöhe sowie den Deininger Weiher. Durch den Wald geht es nach Aufhofen. Dort werden wir beim Jägerwirt zu Mittag essen.

Der weitere Verlauf führt uns über Baiernrain, Linden und Golkofen zum Harmatinger Weiher. Ein genüssliches Bad ist empfehlenswert. Nach der Abfrischung bestehen zwei Möglichkeiten nach Königsdorf zurückzukehren: Über Peretshofen oder Ascholding. Insgesamt 3 schöne Seen zum Verweilen.

Badesachen bitte mitnehmen.

Tourenleitung: Sebastian Fischer, Tel: 0152 57605768





Wie erfrischend ist die perfekte Welle? #rausprobieren

Wer sich an der frischen Luft bewegt, stärkt nicht nur sein Immunsystem, sondern geht auch gelassener und glücklicher durchs Leben. Die AOK Bayern inspiriert Sie mit zahlreichen Angeboten und Präventionskursen*, draußen aktiv zu sein.

Erfahren Sie mehr auf [aok.de/bayern/rausprobieren](https://www.aok.de/bayern/rausprobieren)

*Alle Details und Konditionen zu unseren derzeitigen Angeboten und Präventionskursen finden Sie unter www.aok.de/bayern/rausprobieren.

**Gesundheit nehmen wir persönlich.
AOK Bayern. Die Gesundheitskasse.**

Mittelschwere Mehrtagestour

Radring München

Sa 29.06. – So 30.06.2024

Anmeldeschluss: Sa 15.06.2024

Start: 10:00 Uhr, S-Bahnhof Buchenhain

Länge: 150 km, 500 hm; fester Belag

Den Forstenrieder Park, vorbei am Wildschweingehege, durchfahrend erreichen wir das Forsthaus Kasten. Nach einem kurzen Aufenthalt geht es weiter Richtung Wallfahrtskirche Maria Eich. Dort nehmen wir uns die Zeit zum Innehalten und einer Besichtigung der wunderschönen Anlage. Weiter geht's über Germering und Alling (idyllischer See) nach Fürstenfeldbruck. In der Klosterschänke werden wir zu Mittag einkehren. Die Besichtigung der Klosterkirche ist empfehlenswert. Das Tagesziel ist die Stadt Dachau mit der Aussicht vom Schloss und seiner Parkanlage. Ein gemütliches Café und das angenehme Hotel runden den ersten Tag ab.

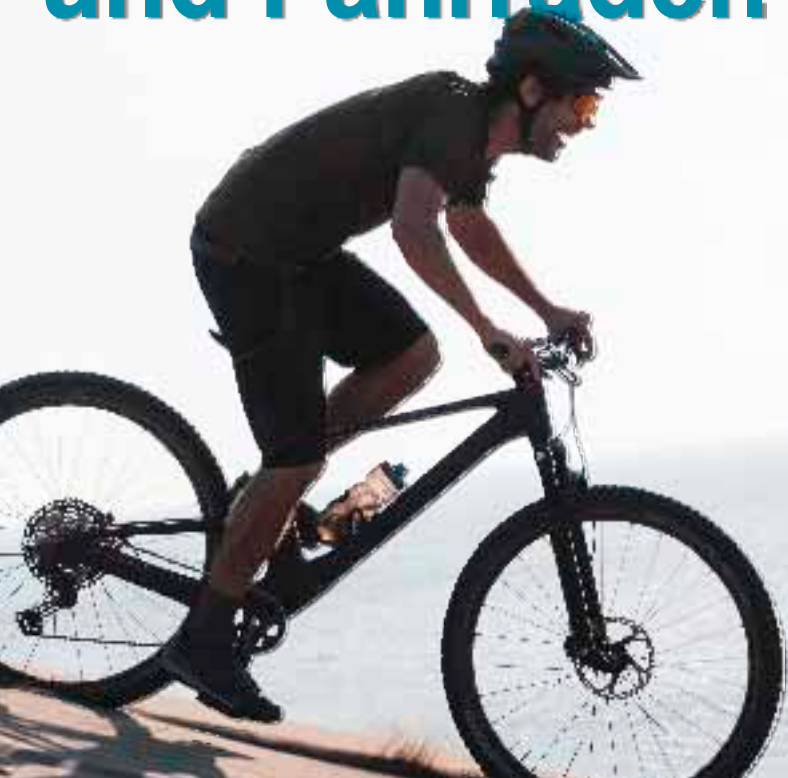
Am nächsten Tag fahren wir über die KZ-Gedenkstätte, die Regattastrecke, zu den Schlossanlagen Schleißheim und Lustheim. Immer neue Eindrücke dieser stetig wachsenden Stadt begleiten uns. Über den alten Flugplatz von Neubiberg, weiter zur Großhesseloher Brücke fahren wir entlang dem Isarhochufer und erreichen dann wieder unseren Ausgangspunkt Buchenhain.

Die Kosten für Übernachtung sind von den Teilnehmenden selbst vor Ort zu bezahlen.

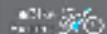
Tourenleitung: Sebastian Fischer, Tel: 0152 57605768



Ihr Fachmann für E-Bikes und Fahrräder.



 **BOSCH**



Cube, Scott, Victoria, Woom, Corratec,
Mondraker und mehr!

OSWALD

bikes & service



www.oswaldbikes.de

Wolfratshausen | Bahnhofstr. 10 | 08171/18415

Geretsried | Adalbert-Stifter-Str. 21

Einfache Tagestour

Zum Kloster Schäftlarn, Kultur und Natur

So 30.06.2024

Start: 11:00 Uhr, Rathausinnenhof Wolfratshausen

Länge: 25 km, 40 hm; fester Belag

Wir fahren nach Nantwein und weiter über die Isarbrücke und durch die Pupplinger Au und Aumühle nach Kloster Schäftlarn. Unterwegs erfahren wir aus fachkundigem Munde viel über Kultur, Topografie und Historie links und rechts des Weges. Nach einem Picknick im klösterlichen Obstgarten oder Einkehr in der Wirtschaft führt uns der Rückweg wieder in Richtung Wolfratshausen.

Kulturhistorische Leitung: Martin Melf

Tourenleitung ADFC: Werner Grimmeiß wernergri@web.de
oder Tel: 08171 481996



Mittelschwere Tagestour

Barfuß-Radtour

Sa 13.07.2024

Start: 10:00 Uhr, Rathaus Geretsried

Länge: 70 km, 400 hm; fester Belag

Mit dieser Radtour soll die Schönheit des Barfußlaufens erläutert und erfahren werden. Es wird für alle Teilnehmenden ein Erlebnis werden. Wir radeln zum Barfußpfad nach Penzberg. Spätestens dort ziehen wir die Schuhe aus und genießen den angenehmen Wald- und Wiesenboden.

Auf dem Heimweg finden wir sicher ein nettes Lokal, wo wir uns dann nochmal über unsere Erlebnisse austauschen können.

Tourenleitung: Nikolaus Wiedemann, Tel: 08171 909589





Reithamer BIKE-RANCH • Fabian Kniegl

Reitham 10 • 83627 Warngau • Telefon 08021 505308

Di-Fr 8.00 - 12.30 und 14.00 - 18.00

Sa 8.00 - 14.00 • Montag Ruhetag

www.reithamer-bike-ranch.de

Mittelschwere Tagestour

Fingerhut-Tour

Sa 06.07.2024

Start: 09:30 Uhr, Blaue Brücke Gelting

Länge 60 km, 400 hm, unebener Belag

Der Fingerhut ist mit seinen markant geformten Blüten und seiner Größe eine auffällige Pflanze mitten im Wald. Viele kennen diesen aus den Hausgärten, wo er als Zierpflanze gepflegt wird. Mal sehen, ob wir die Wildpflanze finden und die verschiedenen Blütenfarben bewundern können!

Auf wenig befahrenen Straßen kommen wir über den Bergkramer Hof zu den Wadlhauser Gräben und weiter zum Forstenrieder Park.

Nachdem wir die Wildpflanzen bewundert haben stärken wir uns in der Schäftlarnner Einkehr für die Rückfahrt nach Gelting.

Tourenleitung: Birgit Sachers, Tel: 08178 7647



ADFC-Fördermitglied

Wir für unseren
Fahrrad-Club vor Ort.



Einfache Tagestour

Blaues Land, ums Murnauer Moos

So 14.07.2024

Start: 10:00 Uhr, Murnau am Staffelsee, Bahnhof

Länge: 35 km, 300 hm; fester Belag

Das Murnauer Moos im „Blauen Land“ südlich Staffelsee ist die wohl eindrucksvollste Moorlandschaft Bayerns. Die Schönheit der Landschaft wussten schon Maler des „Blauen Reiters“ zu schätzen. Die Gründer Künstlergruppe Gabriele Münter und Wassily Kandinsky hielten sich hier gerne auf.

Die Tour startet am Murnauer Bahnhof. Wir fahren zunächst nach Hechendorf, ab wo wir dann der Loisach bis Eschenlohe folgen. Weiter in das Naturschutzgebiet Murnauer Moos zum Langer-Köchel-See, einem einstigen Tagebau eines Hartsteinwerks. Das nächste Ziel Grafenaschau, wo eine Einkehr möglich ist. Von hier fahren wir durch das Murnauer Moos zurück nach Murnau. Vorbei am „Ramsachkircherl“ oder „Ähndl“, die der Malerin Gabriele Münter als Motiv diente. Auf dem weiteren Weg können wir einen Abstecher zum Münter-Haus fahren, Geburtszelle der expressionistischen Künstlergruppe „Blauer Reiter“.

Tourenleitung: Claudia Redeker, Tel: 0151 50727612



Schwere Mehrtagestour

Loisach-Radweg

Mo 05.08. – Do 08.08.2024

Anmeldeschluss: Mo 08.07.2024

Start: 10:00 Uhr, Rathaus Geretsried

Länge: 200 km, 2000 hm; unbefestigte Wege

In alter Tradition fahren wir dieses Jahr mal wieder auf dem Loisach-Radweg bis nach Lermoos. Die erste Übernachtung wird Murnau sein und die zweite auf der Wolfratshäuser Hütte. Der Rückweg führt über Marktoberdorf nach Buchloe. Wir folgen in Stücken dem Lech und der Wertach und damit geht es fast nur noch bergab.

Die Kosten für die Übernachtungen sind vor Ort selbst zu zahlen, ebenfalls die Rückfahrt mit dem Zug.

Tourenleitung: Nikolaus Wiedemann, Tel: 08171 909589



Ratsstuben Geretsried

**Gasthaus-Saal
Biergarten-Kegelbahn**

Fahrradfreundlicher Gaststättenbetrieb



**Karl-Lederer-Platz 1a
82538 Geretsried
Tel. 08171-62017, Fax: 63711
www.ratsstuben-geretsried.de
ratsstuben-geretsried@t-online.de**

Mittelschwere Tagestour

Zum Tegernsee

So 11.08.2024

Start: 10:00 Uhr, Rathaus Geretsried

Länge: 66 km, 450 hm; fester Belag

Der Hinweg führt uns abseits der Hauptstraßen über Einöd, Kirchbichl und Sachsenkam nach Waakirchen. Weiter bis zum Tegernsee, wo wir uns im Strandbad auf ein erfrischendes Bad im See und Imbiss vom Kiosk freuen.

Gut erholt fahren wir durch Marienstein, Ellbach und Bairawies zurück. Vor der Rückkehr in Geretsried kehren wir zum Abschluss dieser schönen Radtour in einem Café ein.

Bitte Getränke, Badesachen und ggf. Brotzeit mitnehmen.

Tourenleitung: Claudia Redeker, Tel: 0151 50727612



rileg.de/mobiles-bezahlen

Flexibel bleiben und unterwegs zahlen.

Morgen kann kommen.

Wir machen den Weg frei.

Mobiles Bezahlen macht Ihr Smartphone überall dort zum Portemonnaie, wo Sie kontaktlos bezahlen können. Dabei halten Sie Ihr Smartphone mit einer digitalen Version Ihrer Bankkarte einfach vor ein Kassenterminal und bezahlen Ihren Einkauf sekundenschnell. Mit einem Android-Gerät nutzen Sie dafür die App „Pay“. Mit einem Apple Gerät setzen Sie die Bezahlösung Apple Pay ein.

**Raiffeisenbank
Isar-Loisachtal eG**



Mittelschwere Tagestour

Ohlstadt-Gabriele Münter-Landrunde

So 18.08.2024

Start: 10:00 Uhr, Autobahnausfahrt Großweil, Parkplatz

Länge: 50 km, 500 hm; fester Belag

Wir radeln vom Parkplatz an der Autobahnausfahrt Großweil/Murnau über Ohlstadt, Eschenlohe, Grafenaschau durchs Murnauer Moos nach Murnau. Im Biergarten der Gaststätte Ähnle mit dem Ramsachkircherl werden wir die Mittagspause einlegen. Weiter geht es über den „Drachenschich“ mit den wunderschönen Ausblicken auf das Murnauer Moos und über das Gabriele-Münter-Haus ins Zentrum von Murnau. Dort haben wir Gelegenheit zur Besichtigung der Fußgängerzone und der Kirche St. Nikolaus.

Auf der Rückfahrt können wir im Froschauer Weiher ein Erfrischungsbad nehmen bevor wir über das Hofcafé am Stern, oberhalb von Großweil, zum Ausgangspunkt zurückkehren.

Badesachen bitte mitnehmen.

Tourenleitung: Sebastian Fischer, Tel: 0152 57605768



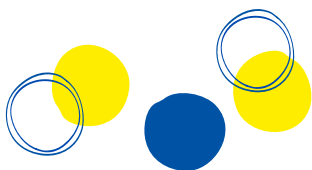
Spatzen Rikscha



Ob Gourmet-, Stadt-, Krimi-,
Manufaktur-, Genuss- oder
Natur-Touren.

Genießt mit euren Liebsten
eine Rikschaft im
Oberland.

Auch als Gutschein möglich



0176 97710766
info@spatzenrikscha.de
www.spatzenrikscha.de

Mittelschwere Mehrtagestour

Von der Saar ins Elsass

Mi 21.08. – So 01.09.2024

Anmeldeschluss: Sa 10.02.2024 – spätere Anmeldung auf Warteliste möglich – begrenzte Teilnehmerzahl: 10

Start und Ziel: S-Bahnhof Wolfratshausen

Gesamtlänge: 700 km, 800 hm, fester Belag

Tagesetappen: je ca. 70 km

Vom Start in Trier geht es entlang der Saar nach Saarbrücken, weiter über Zweibrücken über den Pfälzer Wald nach Karlsruhe, entlang des Rheins nach Straßburg und zum Ziel in Freiburg.

An- und Abreise zu Start/Ziel mit Bahn von/nach Wolfratshausen, Übernachtungen in preiswerten Hotels und Gasthöfen.

Übernachtungs- und sonstige Kosten sind jeweils selbst vor Ort zu zahlen, Bahn-Fahrtkostenvorschuss bei Anmeldung erforderlich.

Tourenleitung: Werner Grimmeiß, Tel: 08171 481996



Mittelschwere Tagestour

Um den Staffelsee

So 25.08.2024

Start: 10:00 Uhr, Murnau, Bahnhofplatz

Länge: 50 km, 300 hm; fester Belag

Wir fahren über Spatzenhausen zum Riegsee, Froschhauser See (evtl. eine Badepause), dann Richtung Hölmühle und hinauf nach Guglhör, wo wir bei herrlicher Aussicht eine Pause einlegen.

Von dort rollen wir über Hagen mit wunderbaren Panoramablicken bergab am Schlossmuseum in Murnau vorbei. Als nächstes fahren wir zum Münter-Haus, einst Zuhause von Münter und Kandinsky, das wir ggf. kurz besichtigen können. Von hier geht es weiter zwischen den Bäumen der Kottmüllerallee und bergab bis zum Ramsachkircherl. Weiter durch das Murnauer Moos gen Westen bis wir ab Grafenaschau einen Bergrücken hoch und dann wieder hinunter zum Südufer des Staffelsees fahren.

Wir radeln am Westufer des Sees entlang bis zum Alpenblick Biergarten mit Strandbad in Uffing. Hier machen wir eine ausgiebige Pause mit Einkehr und/oder Baden. Danach fahren wir mit schönen Blicken über den Staffelsee zurück zum Bahnhof.

Tourenleitung: Claudia Redeker, Tel: 0151 50727612



Mittelschwere Tagestour

Zum Schronbach

So 01.09.2024

Start: 10:00 Uhr, Promenade Isarbrücke, Bad Tölz

Länge: 54 km, 350 hm; fester Belag

Sportliche Tour mit steilen Abfahrten, für Mountainbike oder geländetaugliches Trekkingrad und Pedelec geeignet. Wir treffen uns auf der Promenade an der Isarbrücke in Bad Tölz. Auf dem Isar-Radweg radeln wir bis zum Sylvenstein-Stausee. Ein steiler Anstieg führt uns recht schnell in das Hochtal, wo wir zunächst an der Alm eine Pause einlegen. Links kann man immer wieder die Gumpen des Schronbachs (Naturdenkmal) bewundern. Nach einigen Bergauf- und Bergabpassagen geht es weiter bergab bis in die Jachenau, wo ggf. ein eisiges Bad auf uns wartet. ab hier rollen wir bis zur Isar und weiter durch Lenggries, abseits des Isar-Radweg zurück bis nach Bad Tölz. Zwischendurch kehren wir in einem Café ein.

Tourenleitung: Claudia Redeker, Tel: 0151 50727612



**ALLE WOLLEN MEHR RADVERKEHR
BREITE RADWEGE; SICHERE KREUZUNGEN
UND VIEL MEHR FAHRRADPARKPLÄTZE.
DU AUCH?**

Werde aktiv für #MehrPlatzFürsRad

RADGENUSS IN BAD TÖLZ

UNSER TIPP

Tourenvorschläge
von Bad Tölz und
Umgebung finden Sie unter:
www.bad-toelz.de/radeln



Stadt, Land, Berg

Ob entspanntes Genuss-Radln oder anspruchsvolle Power-Touren für Mountainbiker – alles ist möglich. Der Bodensee-Königssee-Radweg, der Isarradweg und der Fernradweg münchen venezia führen direkt durch Bad Tölz. Die Tölzer Radl-Gastgeber empfangen Sie gerne!

Stadt Bad Tölz

Referat für Tourismus und Kultur

Max-Höfer-Platz 1, 83646 Bad Tölz

Tel. 080 41/78 67 - 0, Fax 080 41/78 67-56

info@bad-toelz.de, www.bad-toelz.de



Einfache Tagestour

Sieben Seen

So 08.09.2024

Start: 09:30 Uhr, Bahnhof Wolfratshausen

Länge: 56 km, 350 hm, fester Belag

Erstes Ziel ist der im Eurasburger Wald versteckte Filzbuch-Weiher. Vorbei am Schellenberg-Moor fahren wir dann entlang des Starnberger Sees nach Seeshaupt zum Lustsee und weiter zum Großen Ostersee. Von dort geht es durch das Schwarzweiler Filz zum Eitzenberger Weiher, zum Holzweiher und über den Aussichtspunkt Oberhof nach Promberg, wo eine Einkehr lockt. Durch das Kohlfilz, über Faistenberg und Beuerberg steuern wir dann entlang des Loisach-Isarkanals wieder heimatliche Gefilde an, wobei unterwegs aber noch der Birkensee zu einer Umrundung einlädt.

Tourenleitung: Werner Grimmeiß, Tel: 08171 481996



Schwere Mehrtagestour

Werdenfelser Land-Runde

Sa 14.09. – So 15.09.2024

Start: 08:30 Uhr, Sportplatz Königsdorf

Länge: 160 km, 1100 hm, fester Belag

Anmeldeschluss: So 18.08.2024

Streckenverlauf: Königsdorf, Hochland Siedlung, Rothenrain, Bad Tölz, Lenggries, Jachenau, Einsiedl, Krün, Klais, Garmisch-Partenkirchen, Eschenlohe, Ohlstadt, Kleinweil, Sindelsdorf, Schönmühl, Königsdorf.

Auf der Strecke können wir uns am ersten Tag im Walchensee erfrischen. Übernachten werden wir zwischen Wallgau und Garmisch-Partenkirchen in Klais. Zwei Seen mit phantastischer Aussicht, der Barm- und Gerold-See befinden sich in der Nähe.

Die Besichtigung der Schanzenanlage in Garmisch-Partenkirchen sowie des Michael-Ende-Kurparks stehen am zweiten Tage auf dem Programm. Auf dem Loisach-Radweg mit Durchquerung der Föhrenheide nach Oberau geht's nach Ohlstadt. Nach der Mittagspause erreichen wir Königsdorf über Großweil, Sindelsdorf und dem Gasthaus Schönmühl. Bitte Badesachen mitnehmen.

Kosten für Übernachtung sind vor Ort zu bezahlen.

Tourenleitung: Sebastian Fischer, Tel: 0152 57605768



Schwere Tagestour

Auf und Nieder – immer wieder

Sa 28.09.2024

Länge: ca. 70 km, 800 hm, unbefestigte Wege

Start: 10:00 Uhr, Rathaus Geretsried

Auf und Nieder - immer wieder - im Westen von Geretsried

Sportlich geht es durch Schluchten und mit Anstiegen munter Richtung Starnberger See. Zur Mittagspause kehren wir ein. Gut gestärkt freuen wir uns über weitere interessante Wege mit Blick über den See und das Gebirgs Panorama. Am Ende rollen wir fast nur noch abwärts zurück nach Geretsried.

Tourenleitung: Birgit Sachers, Tel: 08178 7647



Schwere Tagestour

Auf und Nieder – immer wieder

Sa 05.10.2024

Länge: ca. 70 km, 800 hm, unbefestigte Wege

Start: 10:00 Uhr, Rathaus Geretsried

Auf und Nieder - immer wieder - im Osten von Geretsried

Sportlich geht es durch Schluchten und mit Anstiegen munter über Großdingharting nach Aufhofen zur Mittagspause. Gut gestärkt freuen wir uns über weitere interessante Wege nach Dietramszell. Über den Peretshofener Berg rollen wir zurück nach Geretsried.

Tourenleitung: Birgit Sachers, Tel: 08178 7647



Name, Vorname

Geburtsjahr

Straße, Hausnummer

PLZ, Ort

E-Mail

Telefon (freiwillig)

Beruf (freiwillig)

Ja, ich trete dem ADFC bei. Als Mitglied erhalte ich kostenlos die Zeitschrift Radwelt und genieße viele weitere Vorteile, siehe www.adfc.de/vorteile.

Einzelmitglied (Jahresbeitrag)

ab 27 Jahre (66 €)

22-26 Jahre (33 €)

Jugendmitglied 7-21 Jahre (16 €)

Ich bin minderjährig. Mein*e Erziehungsberechtigte*r ist mit meinem ADFC-Beitritt einverstanden.

Name des*der Erziehungsberechtigten (Vor- und Nachname)

Familien-/Haushaltsmitgliedschaft (Jahresbeitrag)

ab 27 Jahre (78 €)

18-26 Jahre (33 €)

Familien-/Haushaltsmitglieder:

Weitere Mitglieder und deren Mailadressen können unter www.adfc.de/mitgliedschaft nachgemeldet werden.

Name, Vorname

Geburtsjahr

Name, Vorname

Geburtsjahr

Name, Vorname

Geburtsjahr

Zusätzliche jährliche Spende: €

Ich erteile dem ADFC ein SEPA-Lastschriftmandat bis auf Widerruf:
Gläubiger-Identifikationsnummer: DE36ADF00000266847
Mandats-Referenz: teilt Ihnen der ADFC separat mit

Ich ermächtige den ADFC, Zahlungen von meinem Konto mittels Lastschrift einzuziehen. Zugleich weise ich mein Kreditinstitut an, die vom ADFC auf mein Konto gezogenen Lastschriften einzulösen. Für die Vorabinformation über den Zahlungseinzug wird eine verkürzte Frist von mindestens fünf Kalendertagen vor Fälligkeit vereinbart. Hinweis: Ich kann innerhalb von acht Wochen, beginnend mit dem Belastungsdatum, die Erstattung des belasteten Betrages verlangen. Es gelten dabei die mit meinem Kreditinstitut vereinbarten Bedingungen.

Kontoinhaber*in

D E
IBAN

BIC (nur bei ausländischen Bankverbindungen)

Datum, Ort, Unterschrift (für SEPA-Lastschriftmandat)

Zahlung per Rechnung.

Datum, Unterschrift (bei Jugendmitgliedern unter 18 Jahren des*der Erziehungsberechtigten)



Räder & Service
auf 3 Etagen.



Josef Riedelsheimer OHG

Sachsenkammer Straße 6

83646 Bad Tölz

Tel.: (08041) 78 12 22

RIESE & MÜLLER

Premium E-Bikes

Tourenräder

Lastenräder

E-MTB

Hier probefahren!

eBike
Oberland
Benediktbeuern

Seit
1999

Ihr  Bike Spezialist im Oberland

www.ebike-oberland.de

83671 Benediktbeuern

Meichelbeckstr. 30 (Nähe Kloster)

